

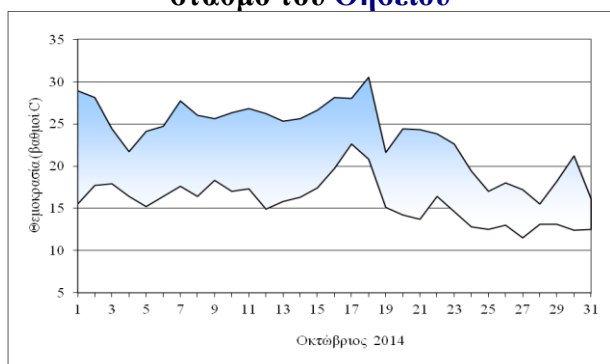
**ΙΝΣΤΙΤΟΥΤΟ ΕΡΕΥΝΩΝ ΠΕΡΙΒΑΛΛΟΝΤΟΣ ΚΑΙ ΒΙΩΣΙΜΗΣ ΑΝΑΠΤΥΞΗΣ
ΜΗΝΙΑΙΟ ΔΕΛΤΙΟ ΜΕΤΕΩΡΟΛΟΓΙΚΩΝ ΠΑΡΑΜΕΤΡΩΝ**

Οκτώβριος 2014

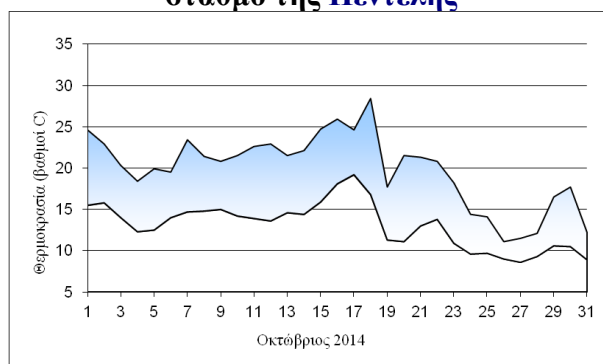
Γενικά χαρακτηριστικά του καιρού στην Ελλάδα

Ο Οκτώβριος του 2014 ήταν ένας μήνας με θερμοκρασίες κοντά στις κλιματικές τιμές, με πολλές βροχές σε ολόκληρη σχεδόν τη χώρα. Το πρώτο δεκαήμερο ξεκίνησε με καλές καιρικές συνθήκες, ισχυρές βροχές σημειώθηκαν όμως το τριήμερο 05-07/10, με περισσότερα από 170 χιλιοστά βροχής συνολικά στους σταθμούς του ΕΑΑ σε Κέρκυρα και Λευκάδα. Το δεύτερο δεκαήμερο χαρακτηρίστηκε από άνοδο της θερμοκρασίας, αυξημένη υγρασία και ομίχλες σε πολλές περιοχές της χώρας. Το κύριο χαρακτηριστικό του τρίτου δεκαημέρου ήταν η μεγάλη κακοκαιρία του τριημέρου 23-25/10 με πολλά προβλήματα και ζημιές σε πολλές περιοχές της χώρας. Σημαντικά προβλήματα είχαμε και στην Αττική, όπου στις 24/10 ο σταθμός του ΕΑΑ στα Άνω Λιόσια κατέγραψε 102 χιλιοστά βροχής. Στη συνέχεια η θερμοκρασία σημείωσε σημαντική πτώση, με ισχυρούς βόρειους ανέμους και βροχές στα ανατολικά ηπειρωτικά, στα νησιά του Αιγαίου και στην Κρήτη.

Μέγιστες και ελάχιστες θερμοκρασίες στο σταθμό του Θησείου



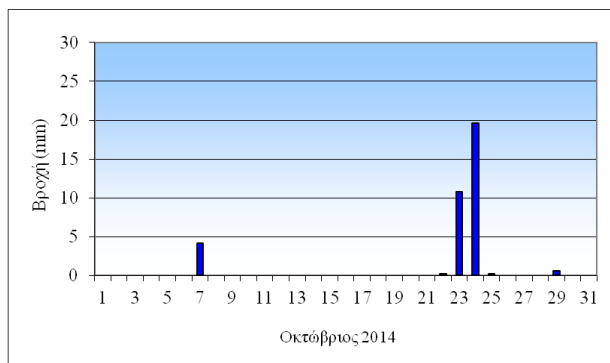
Μέγιστες και ελάχιστες θερμοκρασίες στο σταθμό της Πεντέλης



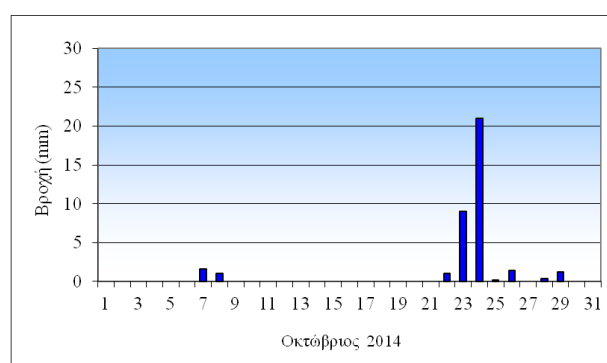
	Τιμή μηνός	Κλιμ. τιμή 1961-1990	Κλιμ. τιμή 1971-2000
Μέση μέγιστη θερμοκρασία	23.7	23.1	23.5
Μέση ελάχιστη θερμοκρασία	15.7	14.9	15.1

	Τιμή μηνός	Μέση τιμή 1996-2010
Μέση μέγιστη θερμοκρασία	19.8	20.6
Μέση ελάχιστη θερμοκρασία	13.1	13.9

Ημερήσια βροχόπτωση στο Θησείο



Ημερήσια βροχόπτωση στην Πεντέλη



	Τιμή μηνός	Κλιμ. τιμή 1961-1990
Αθροιστική βροχόπτωση	35.6	47.7
Ημέρες με βροχή (>0.1 mm):	6	9

	Τιμή μηνός	Μέση τιμή 1999-2010
Αθροιστική βροχόπτωση	36.8	55.2
Ημέρες με βροχή (>0.1 mm):	9	8

**ΕΛΛΑΔΑ: ΜΕΤΕΩΡΟΛΟΓΙΚΑ ΣΤΟΙΧΕΙΑ ΟΚΤΩΒΡΙΟΥ 2014
(ΑΥΤΟΜΑΤΟΙ ΣΤΑΘΜΟΙ ΔΙΚΤΥΟΥ ΕΑΑ)**

α/α	ΟΝΟΜΑ	ΜΕΣΗ ΜΕΓΙΣΤΗ	ΜΕΣΗ ΕΛΑΧΙΣΤΗ	ΑΠΟΛΥΤΗ ΜΕΓΙΣΤΗ	ΗΜΕΡΑ	ΑΠΟΛΥΤΗ ΕΛΑΧΙΣΤΗ	ΗΜΕΡΑ	ΒΡΟΧΗ
1	Αγιά Λάρισα	20.4	11.7	28.4	18	7.2	30	72.4
2	Αγία Κυριακή Ιωαννίνων	20.1	7.0	25.8	15	0.7	30	156.7
3	Άγιοι Θεόδωροι Κορινθίας	24.4	15.6	32.7	18	11.1	25	27.8
4	Άγιος Νικόλαος	24.2	18.5	33.3	17	14.5	31	37.0
5	Αγρίνιο	23.2	14.1	28.4	1	9.7	27	207.6
6	Αθήνα-Κέντρο	23.4	15.8	31.4	18	11.2	30	39.0
7	Αίγινα	22.9	17.2	28.7	18	13.4	31	36.6
8	Αιτωλικό	23.9	14.7	28.2	18	10.2	25	182.2
9	Αλαγονία Μεσσηνίας	20.0	12.0	26.8	16	7.6	24	176.6
10	Αλεξανδρούπολη	20.1	10.5	26.8	18	4.2	20	60.0
11	Αλικιανός Χανίων	23.6	14.1	31.9	16	9.8	21	107.6
12	Αλόνησος	20.7	16.2	30.3	16	11.8	31	100.6
13	Αμαλιάδα	23.5	13.2	28.1	16	8.3	30	167.4
14	Αμοργός	21.5	18.4	26.8	17	15.7	29	14.8
15	Αμπελόκηποι Αθηνών**	23.3	16.3	31.4	18	12.2	30	51.0
16	Αμύνταιο	17.6	8.9	24.7	17	3.4	24	87.2
17	Αμφίκλεια Παρνασσού	21.0	10.1	32.6	16	4.8	21	99.6
18	Ανάβυσσος**	24.4	16.1	29.8	18	12.2	21	17.6
19	Ανδρίτσαινα	16.5	11.0	22.7	17	7.4	24	147.6
20	Άνδρος	22.2	17.2	29.1	18	13.3	31	11.8
21	Αντικύθηρα (1)	21.5	17.9	25.0	15	13.6	31	125.8
22	Αντίκυρα Βοιωτίας	20.1	14.7	29.2	16	9.8	27	84.8
23	Άνω Λίδια	22.1	14.9	29.3	18	10.9	30	106.6
24	Ανώγεια Ρεθύμνου	18.6	12.8	25.7	17	8.5	28	120.8
25	Απειρανθος Νάξου	18.7	13.5	25.6	7	9.4	27	42.8
26	Απόλλωνας Νάξου*	-	-	-	-	-	-	-
27	Αράχωβα	16.0	9.8	24.2	15	4.8	26	83.8
28	Άργος	23.6	14.4	31.7	18	10.2	21	48.0
29	Άρδασσα Κοζάνης**	18.4	8.0	26.3	15	2.6	30	111.6
30	Αριδαία Πέλλας	19.8	10.7	29.0	17	2.9	30	84.2
31	Αρσάκειο-Δροσιά	19.3	12.5	28.2	16	8.9	25	82.4
32	Άρτα	23.7	14.9	28.9	2	10.5	24	134.8
33	Αρφαρά Μεσσηνίας	25.1	14.4	31.8	16	10.7	20	138.0
34	Ασκήφου Χανίων*	18.8	11.1	29.7	17	4.8	21	141.2
35	Ασπράγγελοι Ιωαννίνων	17.3	7.9	23.7	15	2.1	24	182.7
36	Ασπροβάλτα	21.1	12.7	29.3	17	7.7	24	110.0
37	Αυλίδα	22.9	12.9	30.3	16	8.9	24	70.0
38	Βάρη Αττικής	23.9	15.6	29.4	18	10.8	30	10.4
39	Βαρθολομιά Ηλείας	24.0	14.0	28.2	2	9.6	20	229.7
40	Βαρικό Φλώρινας	17.2	6.7	25.5	15	0.8	31	58.4
41	Βασιλίτσα Χ/Κ	9.2	4.7	18.7	14	-3.2	24	100.4
42	Βατοπέδι-Άθως	19.9	13.4	25.7	17	8.7	24	173.2
43	Βεγορίτιδα Εδέσσης	17.4	9.0	25.1	17	3.6	30	75.2
44	Βέροια	20.4	11.5	29.4	17	5.5	30	157.4
45	Βίλια Αττικής*	18.7	12.7	26.3	18	7.9	24	69.6
46	Βλάστη Κοζάνης	14.0	5.0	23.8	15	-0.6	30	99.8
47	Βόλος	21.8	14.4	29.8	17	9.8	30	63.2

**ΕΛΛΑΔΑ: ΜΕΤΕΩΡΟΛΟΓΙΚΑ ΣΤΟΙΧΕΙΑ ΟΚΤΩΒΡΙΟΥ 2014
(ΑΥΤΟΜΑΤΟΙ ΣΤΑΘΜΟΙ ΔΙΚΤΥΟΥ ΕΑΑ)**

α/α	ΟΝΟΜΑ	ΜΕΣΗ ΜΕΓΙΣΤΗ	ΜΕΣΗ ΕΛΑΧΙΣΤΗ	ΑΠΟΛΥΤΗ ΜΕΓΙΣΤΗ	ΗΜΕΡΑ	ΑΠΟΛΥΤΗ ΕΛΑΧΙΣΤΗ	ΗΜΕΡΑ	ΒΡΟΧΗ
48	Βόλος Πανεπιστήμιο	21.3	14.0	29.8	17	10.0	25	41.1
49	Βουργαρέλι Άρτας	18.6	10.8	24.6	18	5.1	23	155.8
50	Βρύσες Χανίων	24.1	12.5	33.8	17	7.1	21	129.2
51	Βυτίνα	18.2	6.1	26.1	15	-0.2	20	147.6
52	Βωβούσα Ιωαννίνων	16.3	3.9	24.1	14	-0.7	21	189.6
53	Γαλαξίδι	22.8	16.4	31.8	16	11.7	28	58.0
54	Γαρδίκι Τρικάλων	15.8	7.0	23.8	15	0.6	24	284.4
55	Γεράκι Λακωνίας	22.7	14.6	32.0	16	9.9	24	37.6
56	Γιαννιτσά Πέλλης	20.5	11.2	29.6	17	5.4	31	73.8
57	Γρεβενά	18.9	7.0	26.3	14	1.5	21	80.2
58	Δαμαρίωνας Νάξου	20.6	15.0	27.4	7	11.3	21	37.0
59	Δερβέني	22.3	16.4	27.6	16	12.6	28	53.2
60	Δερβίζιανα Λάκκας-Σουλίου	20.5	9.3	25.4	1	4.9	27	201.2
61	Διακόπι Λιδορκίου	20.3	9.2	27.5	18	4.4	27	85.0
62	Διδυμότειχο	20.1	8.9	28.2	17	2.4	20	118.0
63	Δίον Περίας*	20.1	12.7	27.2	18	6.4	24	118.4
64	Διόνυσος	18.4	12.5	26.9	16	8.2	27	93.2
65	Δομοκός	17.5	11.5	27.4	16	5.5	24	58.8
66	Δονούσα	21.9	18.7	27.2	17	15.6	27	4.4
67	Δοζάτο Δράμας	20.9	10.8	28.4	18	6.1	24	90.4
68	Δράμα - Μαυρόβατος	20.8	10.1	28.6	18	5.7	31	141.2
69	Δωδώνη Ιωαννίνων	19.5	9.3	25.8	15	3.8	24	153.0
70	Εκάλη	20.5	14.5	28.2	18	10.6	27	56.8
71	Ελάτη Αρκαδίας*	-	-	-	-	-	-	-
72	Ελευθερούπολη Καβάλας	20.6	10.8	28.2	18	5.5	24	75.2
73	Έμπωνας Ρόδου	21.4	16.1	27.3	7	13.3	27	49.4
74	Ζαγορά Πηλίου	16.9	12.2	28.1	16	7.1	26	220.0
75	Ζάκυνθος	23.2	12.7	27.7	18	8.2	30	196.0
76	Ζάρακες Ευβοίας	21.4	15.4	30.6	17	11.8	25	54.8
77	Ζαχάρω Ηλείας	23.3	13.2	27.3	16	9.1	21	144.8
78	Ζίτσα Ιωαννίνων	20.3	11.2	27.3	2	3.5	24	195.8
79	Ηγουμενίτσα	23.0	13.5	26.9	18	8.4	30	151.2
80	Ηρακλεία	23.2	17.7	27.2	18	14.3	20	10.8
81	Ηράκλειο-Κνωσσός	23.6	17.4	32.9	17	13.6	29	78.0
82	Ηράκλειο Κρήτης-Δυτικά	23.9	17.1	33.8	17	12.8	31	63.2
83	Ηράκλειο-Λιμάνι	22.9	18.8	30.4	17	14.7	31	66.4
84	Θεοδώριανα Άρτας	16.8	8.4	23.4	1	2.6	24	258.4
85	Θεολόγος Φθιώτιδας*	22.3	14.6	31.3	17	10.9	24	53.8
86	Θεσσαλονίκη	20.3	14.0	27.7	17	8.1	24	52.2
87	Ιεράπετρα	24.4	19.1	30.4	17	15.7	28	23.6
88	Ιθάκη	23.1	15.2	26.8	2	10.9	30	142.2
89	Ικαρία	18.6	12.5	26.7	16	8.9	21	64.6
90	Ίμερος Ροδόπης	19.7	10.5	26.2	18	5.4	27	82.6
91	Ίος	22.0	18.2	26.4	7	15.8	24	11.2
92	Ιουλίδα Κέας	18.9	14.9	26.6	16	10.6	31	28.8
93	Ιπποκράτειος Πολιτεία	18.9	8.5	29.8	16	3.1	24	108.6
94	Ισθμός Κορίνθου*	-	-	-	-	-	-	-
95	Ιωάννινα	21.1	7.4	27.6	15	1.1	28	120.0
96	Καβομαλιάς Λακωνίας	21.7	17.5	27.3	18	12.9	24	117.0

**ΕΛΛΑΔΑ: ΜΕΤΕΩΡΟΛΟΓΙΚΑ ΣΤΟΙΧΕΙΑ ΟΚΤΩΒΡΙΟΥ 2014
(ΑΥΤΟΜΑΤΟΙ ΣΤΑΘΜΟΙ ΔΙΚΤΥΟΥ ΕΑΑ)**

α/α	ΟΝΟΜΑ	ΜΕΣΗ ΜΕΓΙΣΤΗ	ΜΕΣΗ ΕΛΑΧΙΣΤΗ	ΑΠΟΛΥΤΗ ΜΕΓΙΣΤΗ	ΗΜΕΡΑ	ΑΠΟΛΥΤΗ ΕΛΑΧΙΣΤΗ	ΗΜΕΡΑ	ΒΡΟΧΗ
97	Καβοντόρο	17.8	14.7	28.6	16	10.1	27	37.2
98	Καϊμακτσολάν	7.2	2.3	14.7	15	-4.3	31	66.6
99	Καλάβρυτα	19.5	7.3	26.6	1	1.4	20	100.6
100	Καλαμάτα	24.0	16.8	30.3	18	12.8	29	165.0
101	Καλαμπάκα	20.7	12.2	29.1	18	6.9	25	115.0
102	Κάλυμνος	23.6	18.4	28.9	7	15.3	28	9.2
103	Κάντζα*	23.2	14.1	32.3	18	8.8	21	9.0
104	Καπαρέλλι Βοιωτίας	20.3	13.4	28.1	18	8.8	25	65.4
105	Καρδαμύλη*	-	-	-	-	-	-	-
106	Καρδίτσα	21.0	10.4	29.7	18	5.8	21	88.4
107	Καρπενήσι	18.0	5.6	26.3	15	-0.7	21	196.6
108	Κάσος	23.0	19.5	28.2	17	16.9	28	51.4
109	Κασσάνδρεια	20.9	12.6	28.6	17	7.9	24	112.8
110	Καστοριά	17.8	9.2	24.4	14	2.8	24	107.8
111	Καστρίτσι Αχαΐας	22.0	15.3	27.3	9	10.4	24	104.2
112	Κατάκολο Ηλείας	22.8	16.4	25.7	19	12.1	30	136.4
113	Καταρράκτης Άρτας	17.6	10.8	22.7	15	4.8	25	159.6
114	Καταβιά	24.2	17.8	29.9	7	11.4	22	33.8
115	Κάτω Βλασία Αχαΐας	18.6	8.7	26.1	16	4.4	20	126.0
116	Κέα	21.2	17.4	29.7	16	13.3	31	19.0
117	Κεράσοβο Ιωαννίνων	16.6	8.3	23.9	1	2.5	24	167.4
118	Κερκίνη	20.8	12.2	27.8	17	6.6	26	59.6
119	Κέρκυρα	22.9	14.2	26.6	2	8.7	23	245.2
120	Κιλκίς	18.9	11.0	26.3	17	4.2	24	65.4
121	Κλειδί Βοιωτίας	21.4	13.1	31.1	16	9.6	30	49.6
122	Κλεισούρα Καστοριάς	14.9	8.8	22.4	15	-0.2	24	98.4
123	Κλοκοτός Τρικάλων (1)	21.4	12.1	30.6	17	7.4	21	100.2
124	Κοίμηση Σερρών	20.4	11.8	28.1	17	5.7	25	33.0
125	Κομπότι Άρτας	22.6	13.8	27.7	2	9.2	30	113.0
126	Κονιάκος Φωκίδας	16.9	10.8	24.1	16	6.2	27	98.8
127	Κόνιτσα Ιωαννίνων	20.4	8.9	27.1	1	4.3	30	131.0
128	Κοπανάκι Μεσσηνίας	22.8	12.4	28.8	16	7.1	21	206.6
129	Κόρωνος Νάξου	17.7	14.1	26.6	16	10.3	27	67.8
130	Κουφονήσια	22.7	18.3	28.9	18	15.4	27	6.0
131	Κρανίδι Αργολίδας*	-	-	-	-	-	-	-
132	Κύμη Ευβοίας	19.4	14.1	28.9	16	9.2	25	136.8
133	Κυνίδαρος Νάξου	19.9	14.2	27.6	7	10.6	26	35.0
134	Κυπαρισσία	23.4	15.3	29.2	6	11.1	26	172.6
135	Κωπαΐδα	22.0	11.8	32.4	16	6.8	21	58.6
136	Κως	23.9	18.0	29.1	7	15.3	24	31.2
137	Λαγκαδάς	21.5	10.7	29.1	17	4.1	24	82.2
138	Λαγκάδια Αρκαδίας	18.2	11.1	25.0	15	4.8	24	162.6
139	Λαϊλιάς Σερρών	11.4	5.6	19.9	15	0.1	24	87.8
140	Λαμία	21.4	14.2	30.8	16	10.1	28	56.4
141	Λάμπεια Ηλείας	18.3	10.5	24.3	16	6.0	24	197.0
142	Λάππα Αχαΐας	22.9	14.2	27.8	2	8.5	30	105.0
143	Λάρισα	22.1	13.1	30.2	17	8.6	30	85.0
144	Λαύριο	22.5	17.2	29.6	16	13.2	24	19.8
145	Λέντας Ηρακλείου	25.3	19.7	31.9	17	15.3	28	42.6

**ΕΛΛΑΔΑ: ΜΕΤΕΩΡΟΛΟΓΙΚΑ ΣΤΟΙΧΕΙΑ ΟΚΤΩΒΡΙΟΥ 2014
(ΑΥΤΟΜΑΤΟΙ ΣΤΑΘΜΟΙ ΔΙΚΤΥΟΥ ΕΑΑ)**

α/α	ΟΝΟΜΑ	ΜΕΣΗ ΜΕΓΙΣΤΗ	ΜΕΣΗ ΕΛΑΧΙΣΤΗ	ΑΠΟΛΥΤΗ ΜΕΓΙΣΤΗ	ΗΜΕΡΑ	ΑΠΟΛΥΤΗ ΕΛΑΧΙΣΤΗ	ΗΜΕΡΑ	ΒΡΟΧΗ
146	Λέσβος	20.8	14.3	26.3	16	9.2	20	37.0
147	Λέσβος - Θερμή	21.6	15.8	27.1	16	11.6	21	31.8
148	Λευκάδα	23.2	15.2	26.9	17	10.6	25	284.8
149	Λευκοχώρι Φθιώτιδας	21.8	9.7	31.6	16	4.4	21	73.6
150	Λήμνος	19.9	13.2	26.9	17	8.3	20	55.4
151	Λιβαδειά	21.9	10.9	32.3	16	4.8	21	93.6
152	Λίνδος	25.6	19.9	31.3	8	16.4	26	34.0
153	Λυκόχια Αρκαδίας	19.4	10.2	26.7	1	5.5	24	149.0
154	Μακρακώμη Φθιώτιδας	21.3	11.3	31.7	16	7.1	30	84.4
155	Μακρινίτσα	16.2	11.1	25.4	16	4.8	25	62.0
156	Μανταμάδος Λέσβου	23.0	15.0	25.7	18	9.5	20	6.0
157	Μαρκόπουλο	22.5	14.7	30.6	18	10.4	24	21.6
158	Μαρμαράς Χαλκιδικής	21.2	15.2	27.7	18	10.4	27	89.8
159	Μαρούσι Αττικής	21.7	15.0	29.7	18	10.8	25	51.2
160	Μαυρολιθάρι Φωκίδας	14.2	4.5	25.4	15	-1.1	20	87.4
161	Μαυροπηγή Κοζάνης	21.2	9.8	28.3	17	4.9	24	111.4
162	Μεγαλόπολη	22.2	10.1	28.7	16	3.8	21	153.1
163	Μέλανες Νάξου*	21.2	16.5	27.2	7	13.8	26	0.0
164	Μεταξάδες Έβρου	18.8	9.6	27.4	16	3.8	27	134.6
165	Μεταξοχώρι Ηρακλείου	22.5	14.8	31.1	17	12.0	31	59.4
166	Μέτσοβο	13.8	7.7	22.1	15	1.0	24	145.0
167	Μήλος	21.7	17.2	27.1	16	13.8	31	35.0
168	Μικρή Βίγλα Νάξου*	-	-	-	-	-	-	-
169	Μοίρες Ηρακλείου	26.0	14.5	30.3	18	10.6	21	58.0
170	Μολάοι Λακωνίας	23.6	16.0	32.3	16	11.3	24	79.6
171	Μόλυβος Λέσβου	19.7	12.1	26.3	17	7.4	20	56.4
172	Μονεμβασιά	23.6	18.8	33.2	16	14.6	24	45.4
173	Μόρνος - Φράγμα	20.2	10.7	27.2	1	6.6	23	75.8
174	Μύκονος*	21.1	18.4	26.4	7	15.3	27	5.2
175	Μυρική Καρπενησίου	15.5	8.2	25.2	15	3.2	27	153.6
176	Νάξος	21.3	18.1	26.3	17	14.9	26	31.0
177	Νάουσα	17.7	12.3	26.1	17	6.4	26	89.4
178	Νέα Μάκρη	22.3	15.1	31.6	16	10.7	25	30.4
179	Νέα Σμύρνη	23.6	17.0	30.6	18	12.7	27	40.2
180	Νεμέα Κορινθίας	21.8	9.3	32.3	16	4.2	21	92.8
181	Νέος Κόσμος*	23.3	17.0	30.3	18	12.6	27	42.2
182	Νευροκόπι	18.4	6.9	25.3	16	2.1	24	93.2
183	Νότιο Πεδίο Εορδαίας	16.9	8.8	25.3	15	2.6	26	56.8
184	Ξάνθη**	20.7	11.7	27.4	18	6.7	20	42.6
185	Ολυμπία	23.5	13.9	28.3	16	9.6	30	178.0
186	Ορεινή Ναυπακτία	16.8	9.2	23.8	15	3.5	23	148.2
187	Ορεστιάδα	19.6	8.4	28.4	16	2.4	20	117.8
188	Παλιοχώρα	24.7	18.8	29.4	17	14.7	29	77.2
189	Παναχαϊκό	11.6	6.5	20.8	15	1.3	24	220.4
190	Πανεπιστήμιο Πάτρας	22.3	15.4	27.6	11	10.6	30	121.2
191	Παξιμάδα Ευβοίας	20.1	16.1	27.1	18	11.7	31	14.2
192	Παξοί*	22.1	16.7	25.4	2	10.8	24	104.4
193	Πάπιγκο	17.0	8.0	23.6	15	0.8	24	155.2
194	Παραμυθιά Θεσπρωτίας	18.4	10.5	23.2	18	4.3	24	219.4

**ΕΛΛΑΔΑ: ΜΕΤΕΩΡΟΛΟΓΙΚΑ ΣΤΟΙΧΕΙΑ ΟΚΤΩΒΡΙΟΥ 2014
(ΑΥΤΟΜΑΤΟΙ ΣΤΑΘΜΟΙ ΔΙΚΤΥΟΥ ΕΑΑ)**

α/α	ΟΝΟΜΑ	ΜΕΣΗ ΜΕΓΙΣΤΗ	ΜΕΣΗ ΕΛΑΧΙΣΤΗ	ΑΠΟΛΥΤΗ ΜΕΓΙΣΤΗ	ΗΜΕΡΑ	ΑΠΟΛΥΤΗ ΕΛΑΧΙΣΤΗ	ΗΜΕΡΑ	ΒΡΟΧΗ
195	Παρανέστι Δράμας	21.1	7.5	28.3	18	3.4	20	92.2
196	Πάργα	22.6	14.8	26.4	16	9.8	24	142.6
197	Παρνασσός Χ/Κ 2240m*	-	-	-	-	-	-	-
198	Παρνασσός Χ/Κ 1950m*	-	-	-	-	-	-	-
199	Πάρνηθα (1230 m)**	14.5	9.1	22.5	16	2.7	31	19.0
200	Πάρος	22.6	17.7	27.2	17	14.7	21	5.8
201	Πατήσια	23.1	15.8	30.9	18	11.8	25	44.0
202	Πάτμος	22.4	18.4	25.9	7	15.5	28	53.4
203	Πάτρα	22.3	17.1	27.6	2	12.5	24	115.2
204	Πάτρα Ρομανός	22.4	15.8	27.7	2	10.5	24	108.8
205	Πεντέλη	19.7	13.6	27.2	18	9.2	27	33.2
206	Περιστέρι	22.7	15.7	30.5	18	11.3	30	51.8
207	Περτούλι Τρικάλων	14.3	5.6	24.3	15	0.8	24	193.0
208	Πεστά Ιωαννίνων	20.1	10.9	26.0	15	5.5	23	150.8
209	Πλακιάς Ρεθύμνου	24.1	18.6	28.9	17	15.2	26	72.2
210	Πλαστήρα Λίμνη*	-	-	-	-	-	-	-
211	Πληκάτι Ιωαννίνων	15.1	7.4	22.6	15	0.2	24	132.2
212	Πολύγυρος Χαλκιδικής	16.6	11.4	24.7	17	5.2	26	104.6
213	Πολύδροσο Φωκίδας*	20.6	10.7	31.6	16	5.7	20	92.0
214	Πορταριά*	17.6	12.5	26.1	16	6.2	25	64.0
215	Πορτοράφτη	22.7	16.2	31.2	16	11.9	21	30.8
216	Πράμαντα Ιωαννίνων	18.3	9.7	24.2	15	4.5	23	138.4
217	Πράσινο Βοιωτίας	-	-	-	-	-	-	-
218	Πρέβεζα	22.5	14.7	26.2	9	10.3	30	273.0
219	Πτολεμαΐδα	18.1	6.9	26.9	15	0.8	30	77.6
220	Πυράθι Ηρακλείου	23.2	14.9	30.9	17	11.9	28	82.8
221	Πύργος	24.0	15.2	28.1	2	10.9	30	173.8
222	Ραφήνα	21.9	15.4	31.3	16	9.8	21	20.4
223	Ρέθυμνο	23.8	18.4	31.3	17	14.6	31	153.0
224	Ριζώματα Ημαθίας	16.6	9.1	23.8	15	4.1	31	116.4
225	Ρίο Αχαΐας	22.4	16.3	27.7	2	10.4	30	105.6
226	Ρόδος	23.8	19.0	27.2	7	16.4	27	34.4
227	Σαγαΐικα Αχαΐας	23.1	14.1	28.3	16	8.4	30	96.2
228	Σαμαριά	15.3	9.9	22.5	16	6.3	31	147.2
229	Σαμαριά-Φαράγγι	22.4	14.4	31.4	17	10.1	31	111.8
230	Σαμοθράκη	20.4	14.5	26.0	18	9.3	27	46.2
231	Σάμος	23.2	14.9	27.6	17	9.4	21	73.4
232	Σαντορίνη*	20.6	15.9	26.8	18	13.8	31	20.2
233	Σέλι Χ/Κ	11.3	4.8	21.4	15	-0.3	24	124.6
234	Σέρρες	20.9	10.7	28.9	17	4.4	30	53.8
235	Σέττα	16.1	10.0	26.7	16	4.4	31	314.2
236	Σητεία	24.4	18.4	33.2	17	15.1	28	69.0
237	Σίβας Ηρακλείου (1)	26.8	14.4	30.6	18	10.7	21	61.4
238	Σκιάθος	20.9	15.2	30.7	16	11.7	25	147.2
239	Σκόπελος	20.9	16.1	31.4	16	12.2	26	198.4
240	Σκύρος	21.0	16.7	28.0	17	12.2	27	37.2
241	Σπάρτη	24.4	11.5	32.2	16	6.4	2	118.0
242	Σπάτα	22.7	15.3	31.8	18	10.7	24	14.0
243	Σπέτσες	23.9	17.7	29.7	18	13.7	30	57.8
244	Σπήλι Ρεθύμνου	21.7	14.4	30.7	17	10.2	28	131.0
245	Στεμνίτσα Αρκαδίας	17.5	10.1	23.4	16	5.1	24	182.0
246	Στενή Ευβοίας*	19.3	12.3	29.3	16	7.7	25	218.6
247	Στρατόνι Χαλκιδικής	19.5	13.8	27.0	18	9.2	31	165.0
248	Στύρα Ευβοίας	22.4	15.8	31.4	16	11.2	24	61.2

**ΕΛΛΑΔΑ: ΜΕΤΕΩΡΟΛΟΓΙΚΑ ΣΤΟΙΧΕΙΑ ΟΚΤΩΒΡΙΟΥ 2014
(ΑΥΤΟΜΑΤΟΙ ΣΤΑΘΜΟΙ ΔΙΚΤΥΟΥ ΕΑΑ)**

α/α	ΟΝΟΜΑ	ΜΕΣΗ ΜΕΓΙΣΤΗ	ΜΕΣΗ ΕΛΑΧΙΣΤΗ	ΑΠΟΛΥΤΗ ΜΕΓΙΣΤΗ	ΗΜΕΡΑ	ΑΠΟΛΥΤΗ ΕΛΑΧΙΣΤΗ	ΗΜΕΡΑ	ΒΡΟΧΗ
249	Σφακιά	19.4	12.7	26.3	16	9.0	31	79.4
250	Σχοινούσα	22.2	17.7	27.0	18	14.1	27	8.8
251	Τανάγρα Βοιωτίας	22.2	12.0	31.8	16	8.5	21	68.4
252	Τζερμιάδων Λασιθίου	19.4	8.9	27.1	17	1.3	21	73.6
253	Τήνος	21.8	17.6	28.1	18	14.2	27	11.0
254	Τρία-Πέντε Πηγάδια Χ/Κ*	-	-	-	-	-	-	-
255	Τρίκαλα	21.0	12.2	30.2	18	7.4	30	99.0
256	Τρίκαλα Κορινθίας	16.3	10.2	26.7	16	5.7	24	101.2
257	Τρίπολη	20.1	7.3	28.1	16	0.3	21	109.8
258	Τρίστενο Ιωαννίνων	17.6	8.2	23.8	1	3.1	27	144.4
259	Τσαμαντάς Θεσπρωτίας	19.7	10.7	24.5	15	5.2	23	184.2
260	Τύρια Ιωαννίνων	21.1	7.4	26.9	15	0.8	27	196.9
261	Ύδρα	23.3	18.5	29.6	18	15.2	27	43.2
262	Υμηττός*	-	-	-	-	-	-	-
263	Φαλάσαρνα	24.0	18.7	28.4	7	15.0	31	42.8
264	Φάληρο	23.4	17.1	29.7	18	12.7	27	32.4
265	Φινοκαλιά Λασιθίου	22.0	17.6	29.7	17	14.1	31	55.8
266	Φλόρινα	17.5	7.8	26.3	16	1.7	30	90.0
267	Φολόη Ηλείας	19.5	11.0	24.7	16	6.3	30	177.0
268	Φούρνοι	21.9	18.7	27.2	17	15.3	31	2.0
269	Φουρφουράς Ρεθύμνου	21.4	15.4	29.6	17	11.8	28	72.8
270	Φράγμα Ποταμών Ρεθύμνου**	23.6	14.1	32.1	17	9.7	21	51.2
271	Φτερόλακα Χ.Κ. Παρνασσού	7.5	3.3	15.8	21	-2.1	23	76.3
272	Φωτολίβος Δράμας	17.8	8.1	26.3	15	2.4	30	52.4
273	Χαλκίδα**	21.6	15.2	30.5	16	10.9	26	28.4
274	Χανιά*	24.7	16.6	31.1	16	13.0	31	131.2
275	Χανιά - Κέντρο Πόλης	23.4	15.3	32.1	16	11.2	21	143.6
276	Χίος	22.4	15.9	27.3	18	11.7	24	20.8
277	Ψυχικό	23.0	14.9	30.1	18	10.8	25	47.0
278	Ωλένη Ηλείας	23.8	11.0	27.8	1	5.3	21	166.6
279	Ωλενία Αχαΐας	23.8	12.4	28.7	2	6.4	31	96.6

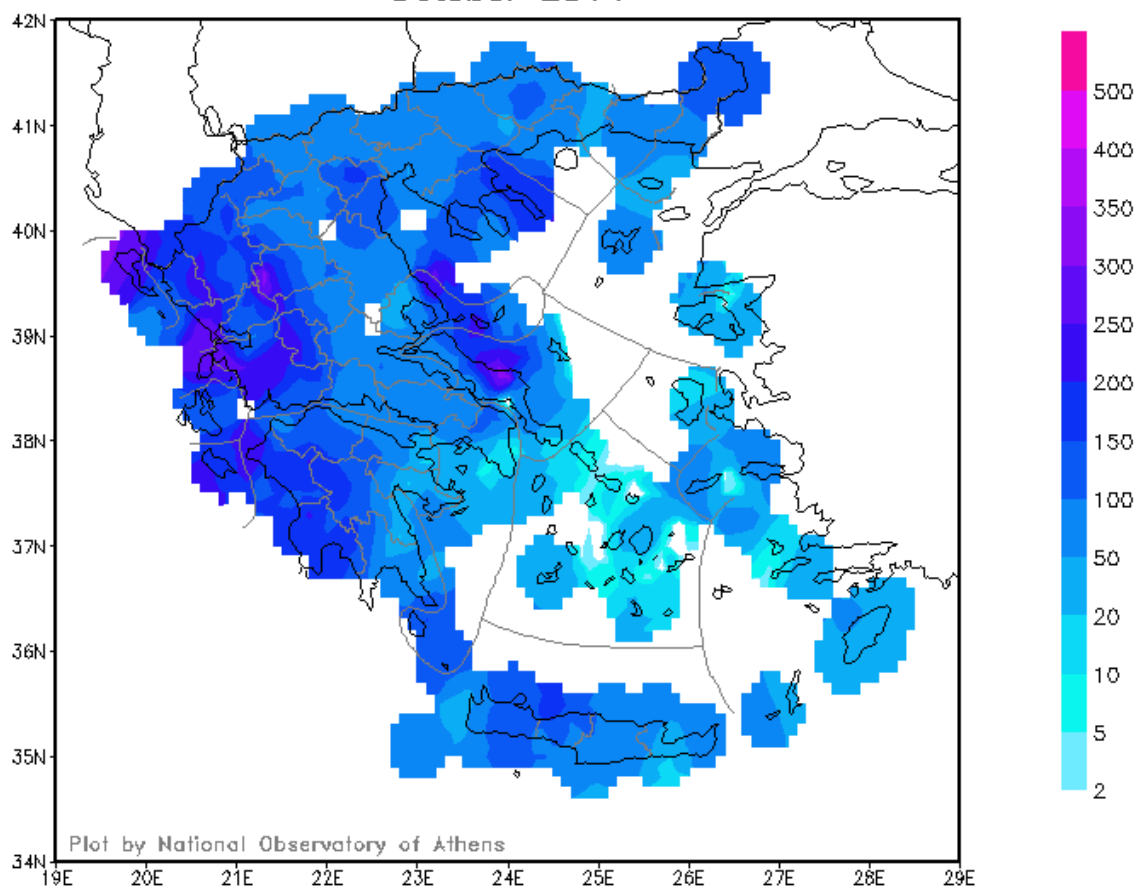
* Απουσία/ελλιπή δεδομένα, λόγω βλάβης υπολογιστή/σταθμού.

**Ελλιπή δεδομένα βροχόπτωσης λόγω βλάβης βροχομέτρου.

(1) Οι σταθμοί με την ένδειξη αυτή τοποθετήθηκαν στο πλαίσιο συνεργασίας των Ινστιτούτων ΙΕΠΒΑ και ΓΕΙΝ του ΕΑΑ.

ΕΛΛΑΔΑ: ΧΑΡΤΗΣ ΒΡΟΧΟΠΤΩΣΕΩΝ ΟΚΤΩΒΡΙΟΥ 2014 (ΑΥΤΟΜΑΤΟΙ ΣΤΑΘΜΟΙ ΔΙΚΤΥΟΥ ΕΑΑ)

Accumulated Rainfall Data from Automatic Meteorological Stations
October 2014

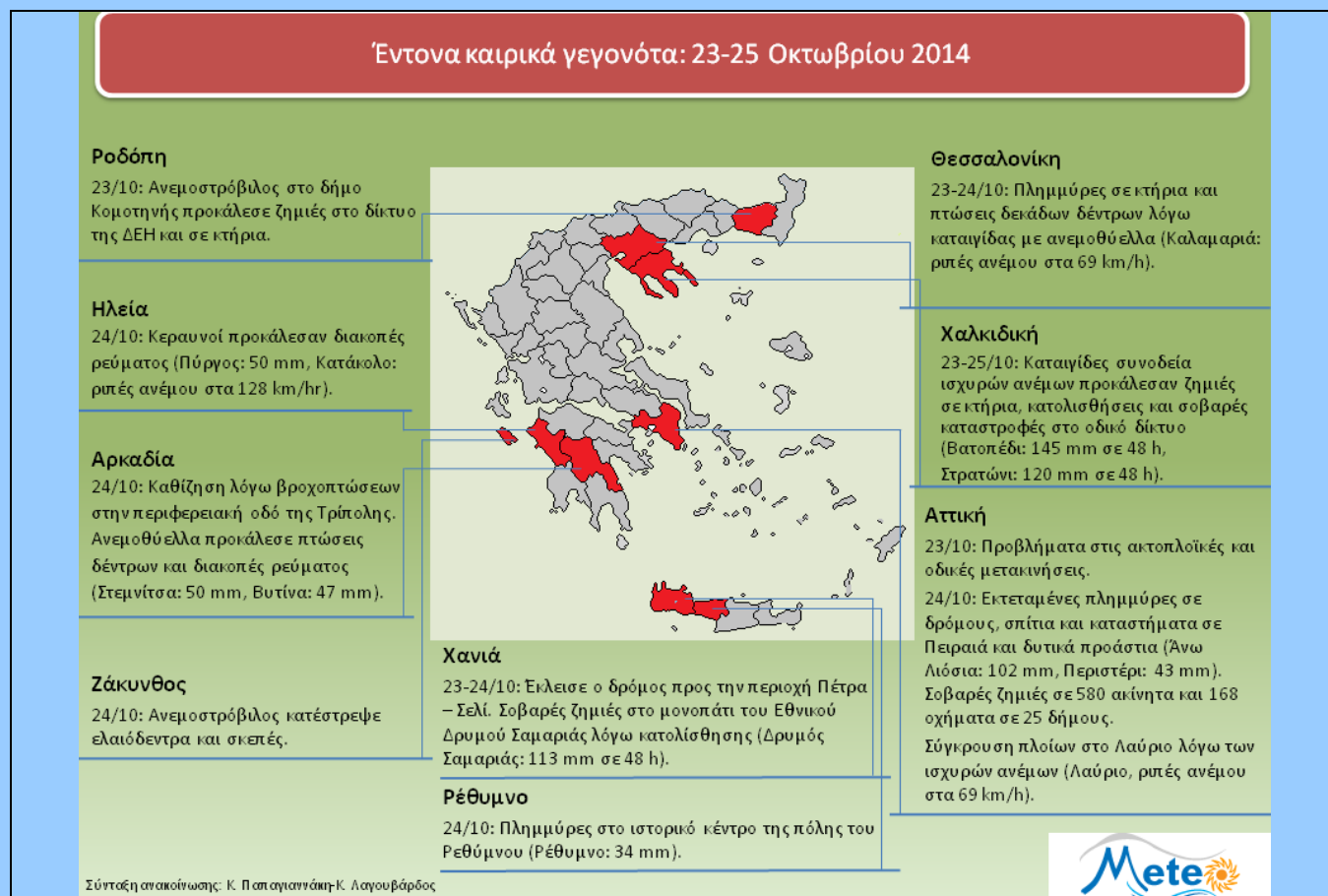


Οι τιμές βροχής είναι σε χιλιοστά και είναι αθροιστικές για ολόκληρο τον μήνα. Ο χάρτης αυτός παράγεται από το σύνολο των σταθμών του ΕΑΑ (279) που παρατίθενται στις προηγούμενες σελίδες.

ΤΟ ΘΕΜΑ ΤΟΥ ΜΗΝΑ

Έντονα καιρικά φαινόμενα το τριήμερο 23-25 Οκτωβρίου

Η διαφάνεια που ακολουθεί παρουσιάζει συνοπτικά τα κυριότερα καιρικά γεγονότα και τις επιπτώσεις τους που παρατηρήθηκαν στη χώρα μας μέσα στο τριήμερο 23-25/10/2014.



Το μηνιαίο δελτίο συντάσσουν και επιμελούνται οι **Κ. Λαγουβάρδος** και **Β. Κοτρώνη**. Ευχαριστούμε τους παρατηρητές του σταθμού του Θησείου για τη συλλογή των παρατηρήσεων, τη συνάδελφο **Δ. Φουντά** για τον έλεγχο ποιότητας των δεδομένων, τον συνάδελφο **Β. Ψυλόγλου** για τον έλεγχο καλής λειτουργίας του σταθμού, καθώς και τον συνάδελφο **Σ. Κοντογιαννίδη** για την παροχή των μετρήσεων του αυτόματου σταθμού Πεντέλης. Η συλλογή και η επεξεργασία των στοιχείων των μετεωρολογικών σταθμών του ΕΑΑ εκτός Αττικής πραγματοποιείται από τους συναδέλφους του ΕΑΑ: **Σ. Βουγιούκα, Θ. Κοπανιά, Ι. Κωλέτση, Ν. Μαζαράκη** και **Κ. Παπαγιαννάκη**.

Πληροφορίες: τηλ. 2108109126-7
e-mail: lagouvar@noa.gr, kotroni@noa.gr

Προγνώσεις 6 ημερών διατίθενται καθημερινά από τη σελίδα του ΕΑΑ: <http://www.noa.gr/forecast> και στα ελληνικά από τη σελίδα <http://www.meteo.gr/>

Παρατηρήσεις και ιστορικά στοιχεία από τους αυτόματους σταθμούς του ΕΑΑ δίνονται στη σελίδα <http://www.meteo.gr/meteosearch>. Το παρόν καθώς και όλα τα δελτία από τον Ιανουάριο 2001 μέχρι σήμερα διατίθενται επίσης σε μορφή PDF από τη σελίδα <http://www.noa.gr/forecast/bolam/bulletins.htm>