

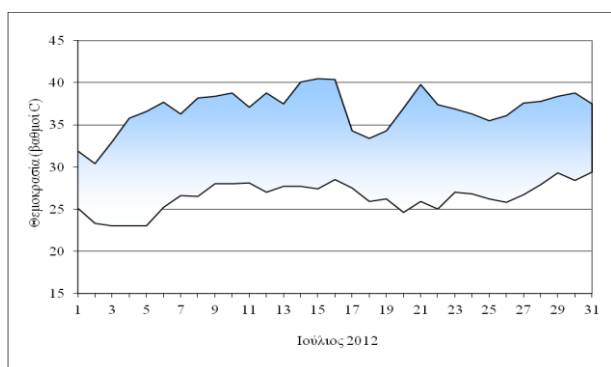
**ΙΝΣΤΙΤΟΥΤΟ ΕΡΕΥΝΩΝ ΠΕΡΙΒΑΛΛΟΝΤΟΣ ΚΑΙ ΒΙΩΣΙΜΗΣ ΑΝΑΠΤΥΞΗΣ  
ΜΗΝΙΑΙΟ ΔΕΛΤΙΟ ΜΕΤΕΩΡΟΛΟΓΙΚΩΝ ΠΑΡΑΜΕΤΡΩΝ**

**Ιούλιος 2012**

**Γενικά χαρακτηριστικά του καιρού στην Ελλάδα**

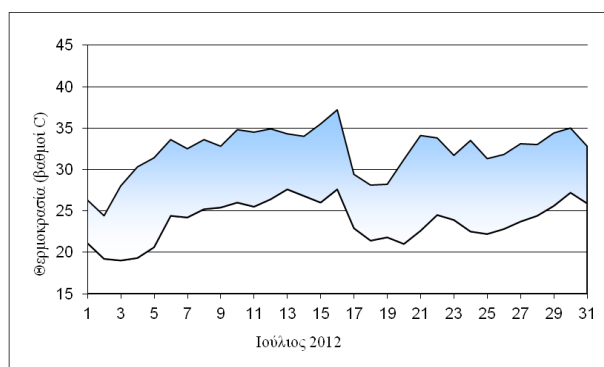
Ο Ιούλιος του 2012 ήταν ένας μήνας με θερμοκρασίες πολύ υψηλότερες των κλιματικών τιμών, με λίγες βροχές στα ηπειρωτικά. Το πρώτο δεκαήμερο ξεκίνησε με πολύ ενισχυμένους βόρειους ανέμους στο Αιγαίο, ενώ από τις 03/07 ξεκίνησε σταδιακή άνοδος της θερμοκρασίας, φτάνοντας τους 41 βαθμούς στο σταθμό του ΕΑΑ στη Σπάρτη στις 10/07. Οι υψηλές θερμοκρασίες ήταν το χαρακτηριστικό του δεύτερου δεκαημέρου και ειδικότερα το τρίτηρο 14-16/07, οπότε η θερμοκρασία ξεπέρασε τους 40 βαθμούς σε πολλές περιοχές της χώρας, με την 16<sup>η</sup> Ιουλίου να είναι η πιο ζεστή ημέρα του μήνα (43.4 β. μέγιστη θερμοκρασία στη Λιβαδειά). Η ενίσχυση του μελτεμιού από τις 17/07 συνετέλεσε στην πτώση της θερμοκρασίας. Το κύριο χαρακτηριστικό του τρίτου δεκαημέρου ήταν οι υψηλές τιμές θερμοκρασίας αλλά και της σχετικής υγρασίας, με αποτέλεσμα έντονο αίσθημα δυσφορίας σε πολλές περιοχές της χώρας.

**Μέγιστες και ελάχιστες θερμοκρασίες στο σταθμό του Θησείου**



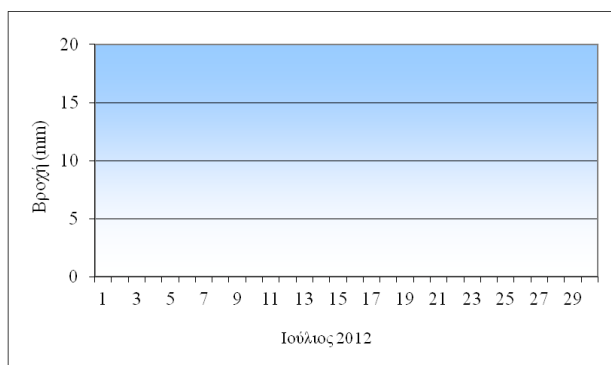
	Τιμή μηνός	Κλιμ. τιμή 1961-1990	Κλιμ. τιμή 1971-2000
Μέση μέγιστη θερμοκρασία	36.9	32.6	33.1
Μέση ελάχιστη θερμοκρασία	26.5	22.5	22.8

**Μέγιστες και ελάχιστες θερμοκρασίες στο σταθμό της Πεντέλης**



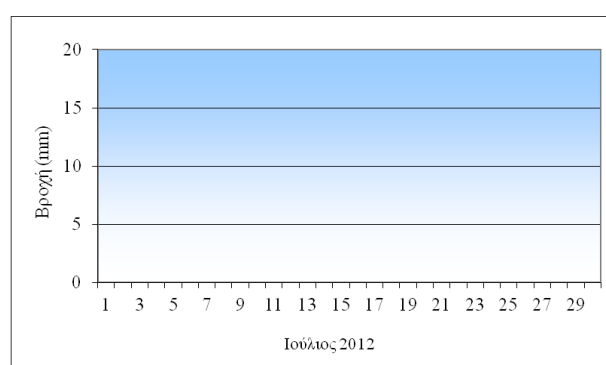
	Τιμή μηνός	Μέση τιμή 1996-2010
Μέση μέγιστη θερμοκρασία	32.2	30.6
Μέση ελάχιστη θερμοκρασία	23.8	22.1

**Ημερήσια βροχόπτωση στο Θησείο**



	Τιμή μηνός	Κλιμ. τιμή 1961-1990
Αθροιστική βροχόπτωση	0.0	4.2
Ημέρες με βροχή (>0.1 mm):	0	2

**Ημερήσια βροχόπτωση στην Πεντέλη**



	Τιμή μηνός	Μέση τιμή 1999-2010
Αθροιστική βροχόπτωση	0.0	12.2
Ημέρες με βροχή (>0.1 mm):	0	2

**ΕΛΛΑΔΑ: ΜΕΤΕΩΡΟΛΟΓΙΚΑ ΣΤΟΙΧΕΙΑ ΙΟΥΛΙΟΥ 2012  
(ΑΥΤΟΜΑΤΟΙ ΣΤΑΘΜΟΙ ΔΙΚΤΥΟΥ ΕΑΑ)**

α/α	ΟΝΟΜΑ	ΜΕΣΗ ΜΕΓΙΣΤΗ	ΜΕΣΗ ΕΛΑΧΙΣΤΗ	ΑΠΟΛΥΤΗ ΜΕΓΙΣΤΗ	ΗΜΕΡΑ	ΑΠΟΛΥΤΗ ΕΛΑΧΙΣΤΗ	ΗΜΕΡΑ	ΒΡΟΧΗ
1	Αγιά Λάρισας	33.7	21.4	37.4	12	16.4	4	0.0
2	Αγία Κυριακή	35.2	15.6	38.6	30	12.7	12	19.2
3	Άγιος Νικόλαος	32.7	26.0	37.1	13	21.4	5	0.0
4	Αγρίνιο	36.6	23.4	39.9	11	20.2	4	0.0
5	Αθήνα-Κέντρο	35.5	26.4	39.6	16	22.8	5	0.0
6	Αιτωλικό	36.3	23.5	40.3	17	19.7	4	0.0
7	Αλεξανδρούπολη	34.3	21.0	39.4	29	17.3	4	2.4
8	Αλόνησος	31.2	25.5	35.2	12	22.2	3	0.0
9	Αμαλιάδα	35.1	20.3	38.3	31	17.0	2	0.0
10	Αμπελόκηποι Αθηνών	35.9	26.9	40.6	16	22.7	3	0.0
11	Αμύνταιο	33.4	18.5	38.7	15	14.9	3	0.6
12	Αμφίκλεια	35.1	18.9	41.5	16	13.6	4	15.4
13	Ανάβυσσος	35.2	24.1	40.2	15	19.6	5	0.0
14	Ανδρίτσαινα	32.8	22.6	36.3	15	17.9	25	0.0
15	Άνδρος	32.6	25.6	38.1	16	21.6	3	0.0
16	Αντίκυρα	33.9	25.4	38.7	16	21.8	3	0.4
17	Άνω Λιόσια	34.9	26.3	39.7	16	21.9	5	0.0
18	Ανώγεια	28.0	21.2	34.1	13	16.2	2	0.0
19	Αράχωβα	29.7	20.7	36.7	16	15.8	3	1.2
20	Άρδασσα	33.5	16.0	38.4	15	12.9	19	1.0
21	Αριδαία	35.6	20.1	39.8	29	15.3	4	3.8
22	Άρτα	35.2	23.4	38.6	14	21.1	4	0.2
23	Ασπράγγελοι	30.8	16.6	34.3	30	12.8	7	11.8
24	Αυλίδα	35.4	21.6	40.1	12	16.6	5	0.0
25	Βαρθολομιό	35.4	20.5	39.1	12	16.3	3	0.0
26	Βαρικό	34.4	15.0	39.2	15	10.5	19	3.4
27	Βασιλίτσα Χ/Κ*	22.0	14.5	26.7	29	12.2	18	2.2
28	Βατοπέδι-Άθως	36.2	23.1	40.4	29	18.9	4	0.0
29	Βεγορίτιδα Εδέσσης	33.1	18.4	37.9	16	15.2	19	3.0
30	Βέροια	35.5	20.9	38.2	12	16.5	4	1.0
31	Βίλια	32.2	22.7	38.6	16	19.1	3	0.0
32	Βλάστη	28.8	14.1	34.9	15	9.4	3	11.0
33	Βόλος	35.0	25.2	38.9	16	20.7	4	2.2
34	Βουργαρέλι	31.6	20.5	35.2	12	16.9	4	8.4
35	Βρύσες Χανίων	33.5	18.8	38.3	16	13.3	5	0.0
36	Βωβούσα	30.8	11.4	34.8	15	8.3	12	23.0
37	Γιαννιτσά	35.1	20.8	38.2	16	16.9	4	16.2
38	Γράμμος	28.1	16.0	31.4	21	13.9	20	0.0
39	Γρεβενά	35.2	15.3	40.3	16	11.0	4	1.2
40	Δερβίζιανα Λάκκας-Σουλίου	36.3	18.6	39.9	15	15.4	25	45.8
41	Διακόπι Λιδορκίου	34.0	18.5	40.1	16	13.6	4	18.8
42	Δίον	36.5	21.7	40.0	29	17.7	4	0.8
43	Δονούσσα	31.1	23.2	37.6	13	18.4	5	0.0
44	Δράμα - Μαυρόβατος	34.7	19.8	37.7	12	14.8	4	24.2
45	Δωδώνη	34.0	18.7	36.7	30	16.8	26	28.8
46	Εκάλη	32.9	24.8	39.0	16	20.6	3	0.0
47	Ελάτη Αρκαδίας	30.4	16.1	35.2	16	11.1	25	6.0

**ΕΛΛΑΔΑ: ΜΕΤΕΩΡΟΛΟΓΙΚΑ ΣΤΟΙΧΕΙΑ ΙΟΥΛΙΟΥ 2012  
(ΑΥΤΟΜΑΤΟΙ ΣΤΑΘΜΟΙ ΔΙΚΤΥΟΥ ΕΑΑ)**

a/a	ΟΝΟΜΑ	ΜΕΣΗ ΜΕΓΙΣΤΗ	ΜΕΣΗ ΕΛΑΧΙΣΤΗ	ΑΠΟΛΥΤΗ ΜΕΓΙΣΤΗ	ΗΜΕΡΑ	ΑΠΟΛΥΤΗ ΕΛΑΧΙΣΤΗ	ΗΜΕΡΑ	ΒΡΟΧΗ
48	Ζαγορά Πηλίου	29.5	22.9	32.9	12	17.9	18	12.4
49	Ζάκυνθος	35.3	18.2	39.3	31	14.4	7	0.0
50	Ζάρακες Ευβοίας	31.7	24.7	35.6	16	21.7	3	0.0
51	Ζαχάρω	32.4	18.9	35.3	17	14.6	2	0.0
52	Ζίτσα Ιωαννίνων	36.7	21.0	41.1	30	17.0	26	19.8
53	Ηγουμένισσα	34.8	21.4	38.2	11	18.8	7	0.0
54	Ηρακλεία	32.3	24.7	35.7	29	21.8	2	0.0
55	Ηράκλειο	31.3	24.0	36.7	13	19.1	5	0.0
56	Ηράκλειο-Λιμάνι	29.2	25.7	33.7	16	20.9	5	0.0
57	Θεοδωριανά Άρτας	31.2	16.2	34.4	15	12.2	4	24.4
58	Θεολόγος	34.8	22.5	40.0	12	18.6	4	0.2
59	Θεσσαλονίκη	34.7	24.6	38.7	16	21.8	4	0.8
60	Ιεράπετρα	33.4	27.0	38.0	16	24.1	4	0.0
61	Ιθάκη	35.4	24.5	40.0	12	21.8	4	0.0
62	Ικαρία	30.9	21.1	37.3	16	16.3	2	0.0
63	Ίμερος	33.7	21.6	38.9	29	16.4	4	0.4
64	Ίος	30.5	24.6	35.7	13	21.2	5	0.0
65	Ιουλίδα*	29.6	23.6	36.3	12	19.0	2	0.0
66	Ισθμός Κορίνθου	34.3	24.6	38.6	15	19.0	4	0.0
67	Ιωάννινα	35.0	15.4	38.6	30	12.0	12	15.0
68	Καβομαλιάς*	32.2	25.8	38.8	16	22.8	3	0.0
69	Καβοντόρο	26.7	22.8	32	12	18.8	3	0.0
70	Κάλυμνος	33.1	26.0	38.8	17	22.5	5	0.0
71	Καιμάκτσαλαν							
72	Κάντζα	34.6	23.6	39.4	16	18.7	5	0.0
73	Καπαρέλλι Βοιωτίας	33.9	23.1	38.8	12	18.4	3	0.0
74	Καρπενήσι	32.1	11.5	36.3	15	4.9	4	3.0
75	Κάσος	27.8	24.3	30.2	16	21.3	5	0.0
76	Κασσάνδρεια	33.7	21.7	36.8	12	16.9	4	0.0
77	Καστοριά	32.7	18.4	36.9	10	15.5	3	8.0
78	Κατάκολο Ηλείας	31.4	23.4	34.6	2	20.9	2	0.0
79	Καταρράκτης Άρτας	32.0	21.3	35.4	30	16.8	26	3.4
80	Κάτω Αχαΐα	34.9	22.7	38.3	29	18.8	4	0.0
81	Κέα	30.7	25.8	36.7	12	21.6	2	0.0
82	Κεράσοβο	31.7	18.2	35.1	15	15.2	26	14.8
83	Κερκίνη	35.5	21.3	39.4	16	18.4	4	19.6
84	Κέρκυρα	33.4	22.4	38.1	11	20.4	22	0.0
85	Κιλκίς	35.7	21.1	38.6	16	17.0	3	0.0
86	Κλειδί Βοιωτίας	34.4	22.1	40.7	16	17.3	4	0.0
87	Κλεισούρα	29.3	18.0	33.8	15	14.4	19	4.6
88	Κλοκωτός (1)	36.9	21.9	42.6	16	17.0	4	0.2
89	Κομπότι Άρτας	34.3	22.9	38.6	23	20.3	3	0.0
90	Κονιάκος	30.3	21.5	36.4	16	16.6	4	39.4
91	Κονισκός Τρικάλων**	31.2	15.7	38.2	16	10.4	4	0.6
92	Κρανίδι	36.5	24.6	40.8	15	20.9	4	0.0
93	Κυνίδαρος*							
94	Λαγκαδάς	36.7	19.9	41.4	16	15.2	4	3.8
95	Λαϊλιάς*	24.5	15.3	28.3	16	10.7	3	28.6
96	Λάππα	34.8	21.7	38.2	17	17.6	4	0.0

**ΕΛΛΑΔΑ: ΜΕΤΕΩΡΟΛΟΓΙΚΑ ΣΤΟΙΧΕΙΑ ΙΟΥΛΙΟΥ 2012  
(ΑΥΤΟΜΑΤΟΙ ΣΤΑΘΜΟΙ ΔΙΚΤΥΟΥ ΕΑΑ)**

a/a	ΟΝΟΜΑ	ΜΕΣΗ ΜΕΓΙΣΤΗ	ΜΕΣΗ ΕΛΑΧΙΣΤΗ	ΑΠΟΛΥΤΗ ΜΕΓΙΣΤΗ	ΗΜΕΡΑ	ΑΠΟΛΥΤΗ ΛΑΧΙΣΤΗ	ΗΜΕΡΑ	ΒΡΟΧΗ
97	Λάρισα	36.8	23.8	42.4	16	18.5	4	0.0
98	Λαύριο	32.2	25.8	36.3	16	21.8	5	0.0
99	Λέντας Ηρακλείου	35.1	26.6	40.3	17	23.8	6	0.0
100	Λέσβος	31.0	22.4	35.3	23	18.4	4	0.0
101	Λέσβος - Θερμή	32.3	24.2	36.7	15	20.9	3	0.0
102	Λευκάδα	32.5	24.5	36.4	29	21.7	4	0.0
103	Λευκοχώρι Φθιώτιδας	35.7	18.6	42.3	16	12.9	4	11.7
104	Λήμνος	33.2	23.0	36.4	16	18.8	5	0.0
105	Λιβαδειά	35.6	19.3	43.4	16	14.2	5	1.2
106	Μακρακώμη Φθιώτιδας	35.3	19.2	41.9	16	13.6	4	8.8
107	Μακρινίτσα							
108	Μαρούσι Αττικής	34.2	25.5	39.8	16	21.5	3	0.0
109	Μαυρολιθάρι Φωκίδας	28.2	11.5	36.1	16	4.6	4	7.2
110	Μεγαλόπολη	36.0	17.8	39.8	12	13.3	4	29.0
111	Μεταξάδες	35.1	21.3	38.0	16	17.8	1	10.2
112	Μεταξοχώρι	31.6	23.0	37.0	13	17.6	5	0.0
113	Μέτσοβο	27.5	17.6	31.5	15	14.6	4	26.6
114	Μήλος	31.0	24.3	36.2	13	20.8	2	0.0
115	Μοίρες Ηρακλείου	37.0	21.6	42.0	17	16.7	3	0.2
116	Μολάοι Λακωνίας	35.7	24.6	39.9	16	21.2	20	0.0
117	Μονεμβασιά	32.7	26.0	36.3	15	22.3	5	0.0
118	Μόρνος - Φράγμα	34.5	19.3	37.8	16	14.9	3	13.2
119	Μύκονος	28.8	25.0	34.8	13	21.8	3	0.0
120	Μυρίκη	29.8	17.7	35.1	15	14.4	26	7.8
121	Νάξος	33.4	23.3	36.4	12	20.3	2	2.4
122	Νάουσα	29.1	24.4	33.3	12	21.9	2	0.0
123	Νέα Μάκρη	33.4	24.7	37.8	16	20.3	5	0.0
124	Νέα Σμύρνη	35.5	27.6	39.4	16	23.8	3	0.0
125	Νεμέα Κορινθίας	35.9	18.0	41.7	16	12.4	4	2.8
126	Νέος Κόσμος	35.5	27.8	39.8	16	23.6	3	0.0
127	Νευροκόπι	33.5	14.9	36.8	16	10.8	4	58.6
128	Νότιο Πεδίο	32.5	19.5	36.7	15	14.7	19	5.0
129	Ξάνθη	34.5	21.2	38.9	29	16.0	4	18.8
130	Ολυμπία	35.8	20.7	40.6	15	17.7	2	0.0
131	Ορεινή Ναυπακτία	30.8	19.4	35.1	15	15.3	4	22.0
132	Ορεστιάδα	36.1	19.0	38.8	12	13.8	4	0.8
133	Παλαιοχώρα	35.3	27.6	39.8	30	24.2	2	0.0
134	Παξοί*	33.0	24.3	37.3	29	22.3	25	0.4
135	Πάπιγκο	31.1	18.4	34.2	30	15.8	26	2.6
136	Παραλία Αχαΐας	33.3	23.0	37.8	12	19.0	4	0.0
137	Παραμυθιά Θεσπρωτίας	31.8	21.1	34.9	11	17.6	25	0.0
138	Πάργα	32.4	22.9	38.3	11	21.5	26	0.0
139	Παρνασσός Χ/Κ (2240 m)*	17.4	11.2	21.4	30	6.9	2	0.0
140	Παρνασσός Χ/Κ (1950 m)**	21.2	14.5	27.8	16	8.8	3	1.6
141	Πάρνηθα (1230 m)	25.0	18.7	32.8	16	12.6	3	0.0
142	Πάρος	30.3	24.3	36.1	13	21.7	5	0.0
143	Πάτμος	30.9	25.1	34.3	16	22.5	5	0.0
144	Πάτρα	31.8	25.4	37.2	23	22.7	4	0.2
145	Πενταγιοί*	29.3	19.5	33.7	30	14.7	4	11.4

**ΕΛΛΑΔΑ: ΜΕΤΕΩΡΟΛΟΓΙΚΑ ΣΤΟΙΧΕΙΑ ΙΟΥΛΙΟΥ 2012  
(ΑΥΤΟΜΑΤΟΙ ΣΤΑΘΜΟΙ ΔΙΚΤΥΟΥ ΕΑΑ)**

a/a	ΟΝΟΜΑ	ΜΕΣΗ ΜΕΓΙΣΤΗ	ΜΕΣΗ ΕΛΑΧΙΣΤΗ	ΑΠΟΛΥΤΗ ΜΕΓΙΣΤΗ	ΗΜΕΡΑ	ΑΠΟΛΥΤΗ ΕΛΑΧΙΣΤΗ	ΗΜΕΡΑ	ΒΡΟΧΗ
146	Περτούλι Τρικάλων	29.4	13.9	35.2	16	8.9	4	24.8
147	Πεστά Ιωαννίνων	33.7	20.7	37.1	12	17.7	3	28.2
148	Πηγεία	35.5	20.1	38.8	12	16.4	4	0.0
149	Πλακιάς	34.4	27.5	39.6	16	22.5	27	0.0
150	Πλαστήρα Λίμνη	31.0	20.1	37.4	16	15.2	4	0.2
151	Πολύγυρος	31.0	23.2	34.1	12	19.1	3	0.8
152	Πολύδροσο	34.5	19.0	41.7	16	13.1	4	6.0
153	Πράμαντα	32.8	19.8	35.7	15	16.5	26	8.8
154	Πράσινο*	25.3	16.2	38.7	16	17.9	22	0.0
155	Πρέβεζα	32.3	22.6	37.6	23	20.4	4	0.8
156	Πτολεμαίδα	34.3	15.5	39.3	15	11.6	19	5.4
157	Ρέθυμνο	30.8	24.9	35.3	16	20.7	5	0.0
158	Ριζώματα	31.1	18.7	34.4	29	15.1	4	1.2
159	Ρίο Αχαΐας	33.5	24.6	38.9	23	21.8	21	0.0
160	Ρόδος	31.9	25.5	36.3	17	22.8	5	0.0
161	Σαγαΐικα*	34.4	22.7	38.2	15	17.9	4	0.0
162	Σαμαριά	24.9	18.8	31.0	16	12.1	2	0.2
163	Σαμοθράκη	33.0	24.9	36.8	29	22.1	1	0.0
164	Σάμος	31.6	21.9	35.2	13	18.1	2	0.0
165	Σέλι Χ/Κ	25.1	14.7	30.4	15	10.3	3	17.8
166	Σητεία	31.2	24.8	35.8	13	18.8	5	0.0
167	Σίβας Ηρακλείου (1)	38.2	22.2	43.1	17	17.6	5	0.0
168	Σκιάθος	32.7	24.1	36.9	29	19.2	4	0.0
169	Σκόπελος	30.7	25.4	35.5	10	22.0	4	5.0
170	Σκύρος	32.1	25.2	36.6	16	22.2	3	0.0
171	Σπάρτη	38.3	20.9	43.2	16	15.7	4	0.0
172	Σπάτα	33.7	25.5	39.6	16	21.8	3	0.0
173	Σπέτσες	34.3	26.3	37.8	29	23.1	5	0.0
174	Σπήλι Ρεθύμνου	31.1	23.2	37.6	13	18.4	5	0.0
175	Στεμνίτσα	29.5	18.9	33.6	16	13.5	4	2.8
176	Στενή	30.1	21.6	39.2	16	16.3	4	0.0
177	Στρατόνι Χαλκιδικής*	32.6	24.2	37.7	30	19.5	4	0.4
178	Στύρα Ευβοίας	32.8	23.9	37.9	16	19.8	5	0.0
179	Τανάγρα	35.4	21.2	41.3	12	15.3	4	0.0
180	Τζερμιάδων	27.7	13.1	32.7	13	7.1	5	0.0
181	Τήνος	30.8	25.1	36.3	13	21.4	2	0.0
182	Τρία-Πέντε Πηγάδια Χ/Κ	24.0	16.0	28.5	16	12.1	3	1.8
183	Τρίκαλα	36.8	22.3	43.1	16	17.0	4	24.2
184	Τρίκαλα Κορινθίας	27.8	20.5	34.8	16	14.9	3	0.6
185	Τρίπολη	34.9	14.5	42.3	16	8.4	4	6.4
186	Τρίστενο Ιωαννίνων							
187	Τύρια	36.0	15.1	38.6	30	12.3	12	19.0
188	Ύδρα	34.6	26.8	38.1	15	23.9	4	0.0
189	Ύμητός	29.6	21.3	34.9	16	16.2	2	0.0
190	Φαλάσαρνα	33.2	24.6	37.8	12	20.5	5	0.0
191	Φάληρο	34.8	27.5	39.3	15	24.0	3	0.0
192	Φλώρινα**	32.7	15.5	36.3	10	12.9	12	0.0
193	Φολόη Ηλείας	33.0	19.8	36.9	12	15.2	4	0.2
194	Φούρνοι	31.0	25.4	35.1	16	23.2	7	0.0

**ΕΛΛΑΔΑ: ΜΕΤΕΩΡΟΛΟΓΙΚΑ ΣΤΟΙΧΕΙΑ ΙΟΥΛΙΟΥ 2012  
(ΑΥΤΟΜΑΤΟΙ ΣΤΑΘΜΟΙ ΔΙΚΤΥΟΥ ΕΑΑ)**

<i>a/a</i>	ΟΝΟΜΑ	ΜΕΣΗ ΜΕΓΙΣΤΗ	ΜΕΣΗ ΕΛΑΧΙΣΤΗ	ΑΠΟΛΥΤΗ ΜΕΓΙΣΤΗ	ΗΜΕΡΑ	ΑΠΟΛΥΤΗ ΕΛΑΧΙΣΤΗ	ΗΜΕΡΑ	ΒΡΟΧΗ
195	Φουρφουράς Ρεθύμνου	30.4	23.3	35.8	13	18.6	2	0.2
196	Φράγμα Ποταμών Ρεθύμνου	32.2	19.4	38.7	13	14.4	5	0.0
197	Φτερόλακα	19.0	12.3	27.1	16	6.9	3	0.0
198	Χαλανδρίτσα Αχαΐας	34.4	24.1	38.7	15	20.2	25	0.0
199	Χαλκίδα	34.1	24.9	41.7	16	21.1	4	0.0
200	Χανιά	33.8	23.2	39.3	16	19.8	4	0.0
201	Χανιά - Κέντρο Πόλης	31.0	21.1	35.3	30	16.6	5	0.0
202	Ψυχικό	36.0	25.2	42.1	16	21.7	3	0.0
203	Ωλένη Ηλείας	35.3	17.4	39.2	12	12.8	3	0.2
204	Ωλενία	35.5	21.2	38.4	12	16.6	4	0.6

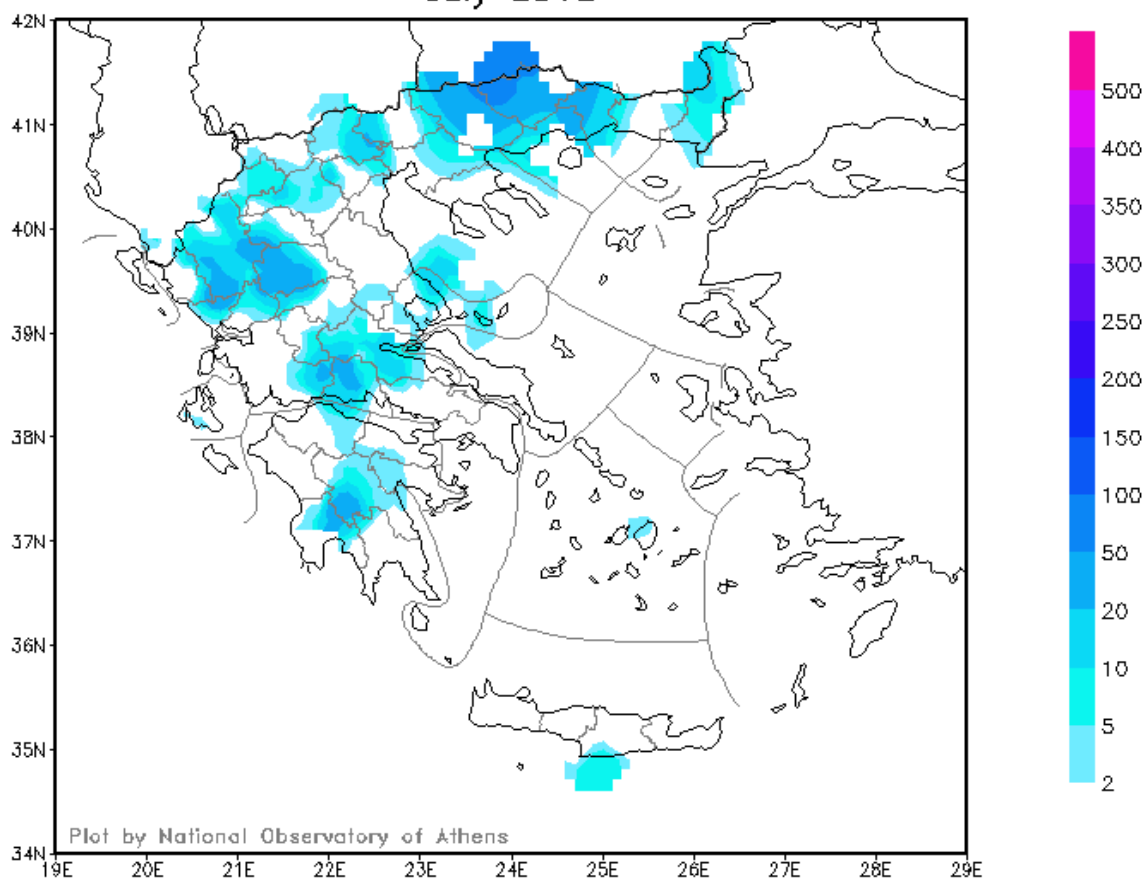
\* Απουσία/ελλιπή δεδομένα, λόγω βλάβης ηλεκτρονικού υπολογιστή/σταθμού.

\*\*Ελλιπή/λανθασμένα δεδομένα βροχόπτωσης λόγω βλάβης βροχομέτρου.

(1) Οι αυτόματοι σταθμοί ΚΛΟΚΩΤΟΥ και ΣΙΒΑ τοποθετήθηκαν στο πλαίσιο συνεργασίας των Ινστιτούτων ΙΕΠΒΑ και ΓΕΙΝ του ΕΑΑ.

## ΕΛΛΑΔΑ: ΧΑΡΤΗΣ ΒΡΟΧΟΠΤΩΣΕΩΝ ΙΟΥΛΙΟΥ 2012 (ΑΥΤΟΜΑΤΟΙ ΣΤΑΘΜΟΙ ΔΙΚΤΥΟΥ ΕΑΑ)

Accumulated Rainfall Data from Automatic Meteorological Stations  
July 2012



Οι τιμές βροχής είναι σε χιλιοστά και είναι αθροιστικές για ολόκληρο τον μήνα. Ο χάρτης αυτός παράγεται από το σύνολο των σταθμών του ΕΑΑ (204) που παρατίθενται στις προηγούμενες σελίδες.

## ΤΟ ΘΕΜΑ ΤΟΥ ΜΗΝΑ

### Ο ζεστός Ιούλιος του 2012

Για δεύτερο συνεχόμενο μήνα η μέση μέγιστη θερμοκρασία στο σταθμό του ΕΑΑ στο Θησείο έφτασε σε πολύ υψηλά επίπεδα, στους **36.9 βαθμούς**, παρουσιάζοντας θετική απόκλιση **4.3 βαθμών** από την κλιματική τιμή του μήνα.

Αναλύοντας τις μετρήσεις του σταθμού στο Θησείο από το 1897, ο φετινός Ιούλιος ήταν **ο πιο ζεστός** Ιούλιος των τελευταίων 115 ετών. Ο πίνακας που ακολουθεί δίνει με φθίνουσα σειρά τους 10 πιο ζεστούς Ιουλίου από το 1897.

Έτος	Μέση μέγιστη θερμοκρασία Ιουλίου (°C)
2012	36.9
2007	36.5
2001	36.1
2000	35.7
1987	35.5
1998, 2002, 2003	35.2
1988, 2005	35.1

Το μηνιαίο δελτίο συντάσσουν και επιμελούνται οι **Κ. Λαγουβάρδος** και **Β. Κοτρώνη** (Ινστιτούτο Ερευνών Περιβάλλοντος και Βιώσιμης Ανάπτυξης). Ευχαριστούμε τους παρατηρητές του σταθμού του Θησείου: **Β. Μητσόπουλο** και **Α. Παπαγιάννη**, τη συνάδελφο **Α. Φουντά** για τον έλεγχο ποιότητας των δεδομένων, τον συνάδελφο **Β. Ψυλόγλου** για τον έλεγχο καλής λειτουργίας του σταθμού, καθώς και τον συνάδελφο **Σ. Κοντογιαννίδη** για την παροχή των μετρήσεων του αυτόματου σταθμού Πεντέλης. Η συλλογή και η επεξεργασία των στοιχείων των μετεωρολογικών σταθμών του ΕΑΑ εκτός Αττικής πραγματοποιείται από τους συναδέλφους του ΕΑΑ: **Σ. Βουγιούκα**, **Σ. Λυκούδη** και **Ν. Μαζαράκη**.

Πληροφορίες: τηλ. 2108109126-7

e-mail: [lagouvar@meteo.noa.gr](mailto:lagouvar@meteo.noa.gr), [kotroni@meteo.noa.gr](mailto:kotroni@meteo.noa.gr)

Προγνώσεις 6 ημερών διατίθενται καθημερινά από τη σελίδα του ΕΑΑ: <http://www.noa.gr/forecast> και στα ελληνικά από τη σελίδα <http://www.meteo.gr/> Προγνώσεις Ευρώπης δίνονται από τη σελίδα <http://www.eurometeo.gr/> Παρατηρήσεις από το σταθμό του ΕΑΑ στην Πεντέλη δίνονται σε πραγματικό χρόνο από τη σελίδα του ΕΑΑ: <http://www.noa.gr/Issues/Weatheren.html>. Παρατηρήσεις και ιστορικά στοιχεία από τους αυτόματους σταθμούς του ΕΑΑ δίνονται στη σελίδα <http://www.meteo.gr/meteosearch>. Το παρόν καθώς και όλα τα δελτία από τον Ιανουάριο 2001 μέχρι σήμερα διατίθενται επίσης σε μορφή PDF από τη σελίδα <http://www.noa.gr/forecast/bolam/bulletins.htm>