

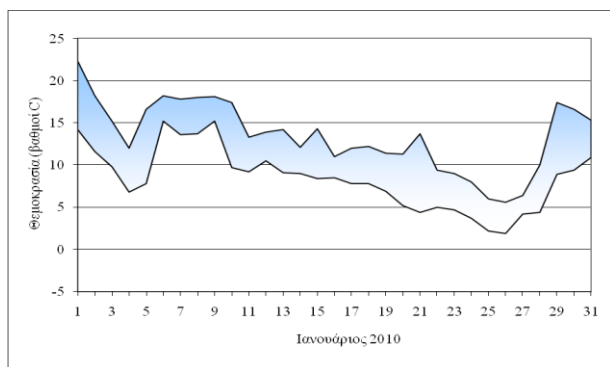
**ΙΝΣΤΙΤΟΥΤΟ ΕΡΕΥΝΩΝ ΠΕΡΙΒΑΛΛΟΝΤΟΣ ΚΑΙ ΒΙΩΣΙΜΗΣ ΑΝΑΠΤΥΞΗΣ
ΜΗΝΙΑΙΟ ΔΕΛΤΙΟ ΜΕΤΕΩΡΟΛΟΓΙΚΩΝ ΠΑΡΑΜΕΤΡΩΝ**

Ιανουάριος 2010

Γενικά χαρακτηριστικά του καιρού στην Ελλάδα

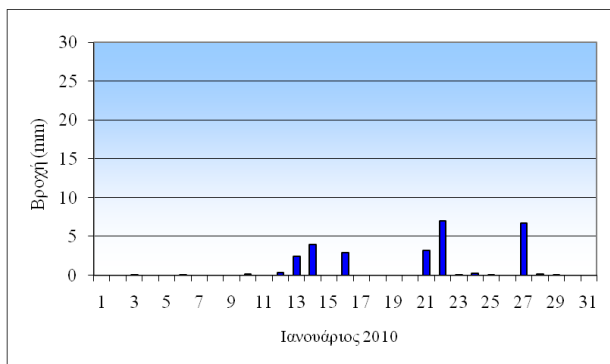
Ο Ιανουάριος του 2010 ήταν ένας μήνας με δύο πρόσωπα: πολύ ζεστό και ξηρό πρώτο δεκαήμερο, με πτώση της θερμοκρασίας και πολλές βροχές στη συνέχεια, όπως φαίνεται στον πίνακα των επομένων σελίδων και στο σχήμα της σελίδας 5. Οι υψηλές θερμοκρασίες του πρώτου δεκαημέρου ήταν το κύριο χαρακτηριστικό, με θερμοκρασίες-ρεκόρ την Πρωτοχρονιά (βλ. Θέμα του μήνα, σελ 6). Οι βροχές ξεκίνησαν με την αρχή του δεύτερου δεκαημέρου, συνοδευόμενες από πτώση της θερμοκρασίας. Στο τέλος του δεκαημέρου (17-18/01) ισχυρές καταιγίδες έπληξαν την Κρήτη, με αποτέλεσμα την απώλεια μιας ανθρώπινης ζωής από υπερχειλίση χειμάρρου. Το τρίτο δεκαήμερο ξεκίνησε με πολλές βροχές, θυελλώδεις βοριάδες και αρκετές χιονοπτώσεις. Χιονόπτωση αναφέρθηκε στη βόρεια Αττική στις 25/01, ενώ στις 26/01 η θερμοκρασία στο σταθμό του ΕΑΑ στην Ορεστιάδα έπεσε στους -17.1 °C. Τις τελευταίες ημέρες του μήνα η θερμοκρασία παρουσίασε άνοδο.

Μέγιστες και ελάχιστες θερμοκρασίες στο σταθμό του Θησειού



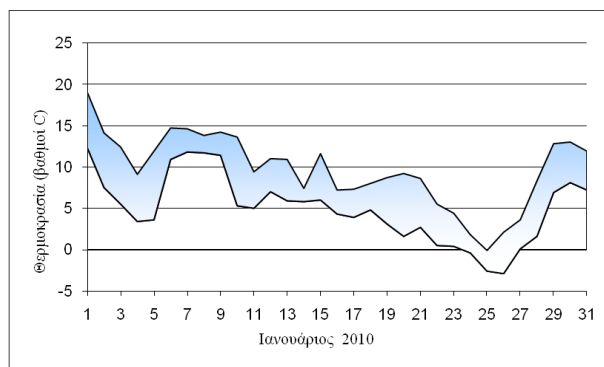
	Τιμή μηνός	Κλιμ. τιμή 1961-1990	Κλιμ. τιμή 1971-2000
Μέση μέγιστη θερμοκρασία	13.4	12.9	13.0
Μέση ελάχιστη θερμοκρασία	8.4	6.5	6.7

Ημερήσια βροχόπτωση στο Θησειό



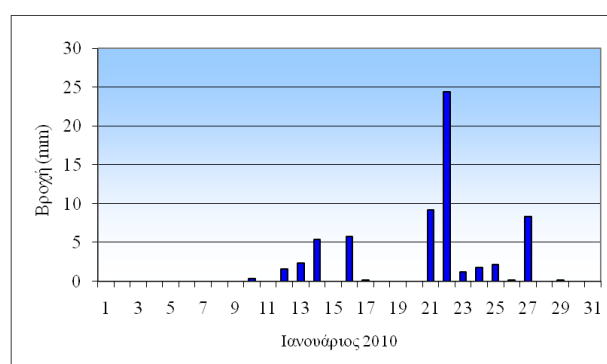
	Τιμή μηνός	Κλιμ. τιμή 1961-1990
Αθροιστική βροχόπτωση	27.9	44.6
Ημέρες με βροχή (>0.1 mm):	15	13

Μέγιστες και ελάχιστες θερμοκρασίες στο σταθμό της Πεντέλης



	Τιμή μηνός	Μέση τιμή 1996-2003
Μέση μέγιστη θερμοκρασία	9.7	10.8
Μέση ελάχιστη θερμοκρασία	4.9	5.9

Ημερήσια βροχόπτωση στην Πεντέλη



	Τιμή μηνός
Αθροιστική βροχόπτωση	63.4
Ημέρες με βροχή (>0.1 mm):	14

**ΕΛΛΑΔΑ: ΜΕΤΕΩΡΟΛΟΓΙΚΑ ΣΤΟΙΧΕΙΑ ΙΑΝΟΥΑΡΙΟΥ 2010
(ΑΥΤΟΜΑΤΟΙ ΣΤΑΘΜΟΙ ΔΙΚΤΥΟΥ ΕΑΑ)**

α/α	ΟΝΟΜΑ	ΜΕΣΗ ΜΕΓΙΣΤΗ	ΜΕΣΗ ΕΛΑΧΙΣΤΗ	ΑΠΟΛΥΤΗ ΜΕΓΙΣΤΗ	ΗΜΕΡΑ	ΑΠΟΛΥΤΗ ΕΛΑΧΙΣΤΗ	ΗΜΕΡΑ	ΒΡΟΧΗ
1	Άγιος Νικόλαος	16.7	11.8	27.4	1	6.8	27	136.4
2	Αγρίνιο	13.3	7.1	19.7	1	1.8	24	151.3
3	Αθήνα-Κέντρο	13.9	8.9	23.9	1	3	26	31.2
4	Αιτωλικό	13.7	7.5	20.6	9	1.9	20	115.4
5	Αλεξανδρούπολη	8.6	1.9	18.7	1	-11.7	26	54.2
6	Αμαλιάδα	14.2	7.2	20.2	8	-0.8	24	89.2
7	Αμπελόκηποι Αθηνών	13.1	8.4	22.7	1	2	26	38.6
8	Αμύνταιο*	-	-	-	-	-	-	-
9	Αμφίκλεια	11.2	4.1	24.3	1	-3.6	21	146.6
10	Ανδρίτσαινα	9	4.9	15	8	-0.1	24	238.6
11	Αντίκυρα	10.6	6.3	20.4	1	0.9	26	56.7
12	Ανώγεια	11.3	6.1	23.3	1	-0.6	26	255
13	Αράχωβα*	5.6	1.3	14.3	1	-4.8	26	90.2
14	Άρδασσα Κοζάνης*	6.1	0.4	17.1	1	-8.7	24	31
15	Άρτα	13.3	6.8	19.8	6	1.8	23	217
16	Ασπράγγελοι - Ιωάννινα	5.9	0.3	13.6	8	-6.6	21	209
17	Αυλίδα	13	6.2	22.9	1	0.1	21	43.4
18	Βαρθολομιό	14.2	7.5	19.7	1	0.5	24	101.9
19	Βαρικό	4.4	-0.2	15.4	1	-8.4	24	76
20	Βασιλίτσα Χ/Κ	-1.1	-4.9	7.4	8	-11.9	24	49.6
21	Βατοπέδι-Αθως	10.5	6.3	20.3	1	-0.2	26	59.6
22	Βεγορίτιδα Εδέσσης*	2.6	-2.2	10.6	31	-9.5	24	11.6
23	Βέροια	9.4	3.6	20.8	1	-2.8	24	23
24	Βλάστη	2	-2.9	11	8	-12.7	24	53.1
25	Βόλος	12	6.8	22.9	1	1.8	21	47.2
26	Βραχναίικα Αχαΐας*	13.3	7.1	20.7	1	2.2	24	0.4
27	Βρύσες Χανίων	16.6	7.7	30.4	1	2.9	21	200.4
28	Γιαννιτσά	8.9	2.7	20.8	1	-4.2	25	17.2
29	Γρεβενά	7.2	0.3	17.8	1	-6.7	21	59.8
30	Δερβίζιανα Λάκκας-Σουλίου	8.8	1.9	15.9	8	-4.4	24	231.6
31	Δίον	9.8	3.7	22.6	1	-1.7	24	37.8
32	Δράμα - Μαυρόβατος	8.5	1.8	17.8	9	-7.8	26	29.6
33	Ελάτη Αρκαδίας	5.3	0.4	12.4	8	-6.7	24	242
34	Ελατοχώρι Χ/Κ	-0.4	-4.4	10.3	1	-11.7	24	35.4
35	Ζαγορά Πηλίου	8.2	4.1	21.1	1	-1.7	25	233.4
36	Ζάρακες Ευβοίας	12.4	8.1	22.2	1	2.1	25	134.2
37	Ζαχάρω	15.4	8.1	20.3	8	3.7	19	99.8
38	Ηγουμενίτσα	13.1	7	20.1	8	0.4	20	128.8
39	Ηράκλειο	16.4	10.6	29.2	1	4.1	27	130
40	Ηράκλειο-Λιμάνι*	-	-	-	-	-	-	-
41	Θεοδωριανά Άρτας	5.6	0.2	14.3	8	-6.9	24	341
42	Ιεράπετρα	16.5	12.2	20.2	1	6	27	52.2
43	Ιθάκη	14	9.2	20.2	6	4.3	24	127.8
44	Ικαρία	10.3	6.5	17.8	1	-2.3	26	279.7
45	Ίος	15.2	11.3	21.5	1	4.5	26	110
46	Ισθμός Κορίνθου	13.8	8.6	22.7	1	3.6	21	40.8
47	Ιωάννινα	9.8	1.7	18.3	8	-6.2	24	142.2

**ΕΛΛΑΔΑ: ΜΕΤΕΩΡΟΛΟΓΙΚΑ ΣΤΟΙΧΕΙΑ ΙΑΝΟΥΑΡΙΟΥ 2010
(ΑΥΤΟΜΑΤΟΙ ΣΤΑΘΜΟΙ ΔΙΚΤΥΟΥ ΕΑΑ)**

α/α	ΟΝΟΜΑ	ΜΕΣΗ ΜΕΓΙΣΤΗ	ΜΕΣΗ ΕΛΑΧΙΣΤΗ	ΑΠΟΛΥΤΗ ΜΕΓΙΣΤΗ	ΗΜΕΡΑ	ΑΠΟΛΥΤΗ ΕΛΑΧΙΣΤΗ	ΗΜΕΡΑ	ΒΡΟΧΗ
48	Κάβο Μαλέας	12.8	9.4	19.2	1	5.3	26	133.4
49	Καλέντζι Αχαΐας	8.1	3.7	16.6	9	-0.6	24	281.4
50	Κάλυμνος	15.4	11	20.4	1	3.6	26	201.2
51	Καϊμακτσαλάν Χ/Κ	-3.1	-7.3	4.3	1	-14.9	4	78.3
52	Κάντζα	12.8	7	23.4	1	0.3	21	58.8
53	Καπαρέλλι Βοιωτίας	10.5	5.7	20.6	1	-0.3	27	90.6
54	Καρπενήσι*	7.3	0.6	17.4	9	-6.6	21	318
55	Καστοριά	6.1	0.5	15.5	7	-4.8	21	26.6
56	Κατάκολο Ηλείας	14.5	10.6	19.4	1	4.9	24	136.3
57	Καταράκτης Άρτας	6.8	2	14.2	8	-2.2	23	356.6
58	Κάτω Αχαΐα	14.1	8.1	20.6	8	2.9	20	109
59	Κέα	13	9.8	21.8	1	3.5	25	70.8
60	Κερκίνη	8.6	2.6	19.2	1	-5.2	25	22.8
61	Κέρκυρα	13.7	7.4	19.2	8	1.6	20	90.1
62	Κιλκίς	7.6	1.4	18.2	1	-6.6	24	30.8
63	Κομπότι Άρτας	13	6.7	19.9	8	1.2	24	141
64	Κονισκός Τρικάλων	5.5	-0.2	15.4	1	-6.3	21	30
65	Λαγκαδάς*	9.6	1.4	19	1	-7.1	25	9.4
66	Λάππα Αχαΐας*	14.7	7.7	20.8	9	1.3	20	76.6
67	Λαύκος Πηλίου	9.6	5.2	19.9	1	-1	25	164.2
68	Λαύριο	14.3	9.9	22.9	1	3.9	21	77.8
69	Λέσβος	12.3	7.1	21.3	1	-3.5	26	114.2
70	Λέσβος - Θερμή	12.8	7.8	21.8	1	-1.1	27	117.8
71	Λευκάδα*	12.3	7.3	14.9	30	3.3	20	56
72	Λευκοχώρι Φθιώτιδας	12.2	4.4	23.5	1	-3	21	53.5
73	Λήμνος	10.7	6	19.6	1	-3.9	25	38.4
74	Λιβαδειά	11.9	5	23.3	1	-2.6	21	99
75	Λουσικά Αχαΐας	13.7	6.6	20.6	9	0.4	20	104.2
76	Μακρακώμη Φθιώτιδας	10.6	4.2	21.2	1	-1.9	21	136.4
77	Μακρινίτσα	6.5	2.3	17.1	1	-3.6	25	75.2
78	Μαυρολιθάρι Φωκίδας	3.4	-1.9	13.2	1	-10.8	21	164.6
79	Μεγαλόπολη	11.4	5	18.7	1	-0.4	21	93.6
80	Μεταξοχώρι	13.4	8	19.6	1	1.8	27	125.6
81	Μοίρες Ηρακλείου	17.1	7.9	22.3	9	2	21	123.4
82	Μολάοι Λακωνίας	14.3	8.6	21	1	3.4	21	92.8
83	Μονεμβάσια**	14.7	11.2	21.4	1	6.8	26	68.8
84	Μύκονος	14.7	11.3	21.2	1	4.4	26	70.2
85	Μυρική Καρπενησίου	2	-1.7	12.2	1	-5.1	26	61.8
86	Νάουσα	6.7	2.6	17.8	1	-4.3	24	26.6
87	Νεμέα Κορινθίας	12	4.5	22	1	-3.2	21	88.6
88	Νευροκόπι	6	-1.3	15.9	1	-11.7	26	21.4
89	Ξάνθη	9.7	2.1	18.8	9	-10.3	26	34.2
90	Οβριά Αχαΐας	14	8	20.7	1	3	24	118.8
91	Ολυμπία	14.4	7.8	21.2	8	1.7	24	149.3
92	Ορεινή Ναυπακτία	6.4	1.3	14.3	9	-3.9	24	299.8
93	Ορεστιάδα	5.6	-1	20.4	1	-17.1	26	62.2
94	Παλαιοχώρα*	14.8	8.1	21.6	1	-18.4	7	191.8
95	Πάπιγκο Ιωαννίνων	5.1	0	14.7	8	-6.2	24	198

**ΕΛΛΑΔΑ: ΜΕΤΕΩΡΟΛΟΓΙΚΑ ΣΤΟΙΧΕΙΑ ΙΑΝΟΥΑΡΙΟΥ 2010
(ΑΥΤΟΜΑΤΟΙ ΣΤΑΘΜΟΙ ΔΙΚΤΥΟΥ ΕΑΑ)**

α/α	ΟΝΟΜΑ	ΜΕΣΗ ΜΕΓΙΣΤΗ	ΜΕΣΗ ΕΛΑΧΙΣΤΗ	ΑΠΟΛΥΤΗ ΜΕΓΙΣΤΗ	ΗΜΕΡΑ	ΑΠΟΛΥΤΗ ΕΛΑΧΙΣΤΗ	ΗΜΕΡΑ	ΒΡΟΧΗ
96	Παραλία Αχαΐας	14.1	7.6	21.1	6	1.3	24	116.6
97	Παραμυθιά Θεσπρωτίας	7.7	2.5	16.6	8	-3.7	24	305.4
98	Παρνασσός Χ/Κ (1950 m)	-0.4	-4.5	8.7	9	-11.9	24	78.9
99	Πάρνηθα (1230 m)*	3.4	-0.1	13.3	1	-7.6	26	111.4
100	Πάρος	15.3	10.9	21.6	1	5	26	85.8
101	Πάτμος	15.1	11.7	21	1	3.2	26	181.2
102	Πάτρα	11.7	7.8	14.8	30	5.1	24	70
103	Περτούλι Τρικάλων*	3.8	-1.4	13.3	8	-8.7	21	196.6
104	Πεστιά Ιωαννίνων	7.8	2.2	15.7	8	-2.6	24	195.6
105	Πολύγυρος	6.6	2.5	16.4	1	-4.2	26	7.4
106	Πρέβεζα Κανάλι	13.6	7.9	21	8	2.9	23	125.3
107	Πτολεμαίδα	6	0.2	16.7	7	-8.6	24	18.4
108	Ρέθυμνο	16.1	11.7	24.2	1	5.7	27	160.6
109	Ρίο Αχαΐας	13.7	9	20.9	1	3.9	23	136
110	Σαγγαίικα Αχαΐας	13.6	7.1	20.3	9	1.1	20	0
111	Σαμαριά	6.4	2.1	16.9	1	-4.3	26	510.8
112	Σαμοθράκη	10.2	5.8	18.9	1	-4.9	25	20.8
113	Σάμος*	-	-	-	-	-	-	-
114	Σέλι Χ/Κ	0.7	-4.4	9.9	8	-14.4	25	64
115	Σκόπελος	12.4	8.6	23.2	1	1.4	24	85.4
116	Σκύρος	12.9	9.5	22.3	1	2.2	25	116.4
117	Σπάρτη	13.8	4.9	23.5	1	-0.6	27	99.4
118	Σπάτα	13.2	7.3	23.5	1	1.3	25	68
119	Σπήλι Ρεθύμνου	13.4	8.2	20.2	9	1.7	27	242
120	Στενή	9.6	4.5	19.7	1	-1.2	26	339.6
121	Στρατώνι Χαλκιδικής	9.5	5.4	17.6	6	0.5	26	29.8
122	Στύρα Ευβοίας	13.2	8.6	22.2	1	2.1	21	108.2
123	Τανάγρα	11.8	5.6	22.1	1	-1.6	21	51.2
124	Τζερμιάδων	11.7	4.9	22.2	9	-2.5	27	283.2
125	Τήνος	14.4	10.8	20.2	1	3.8	26	36.7
126	Τρία-Πέντε Πηγάδια Χ/Κ	0.9	-3.8	10.3	1	-12.3	25	38.1
127	Τρίκαλα	9.6	4.1	20.7	1	-1.3	21	76.6
128	Τρίπολη	9.3	2.3	16.3	1	-3.8	20	81.8
129	Τρίστενο Ιωαννίνων	6	0.6	14.1	8	-5.6	24	167.9
130	Φλώρινα	5.4	-0.4	17.1	7	-12.3	24	32.2
131	Φολόη Ηλείας	9.7	4.8	16.1	8	0.2	24	164.4
132	Φράγμα Ποταμών Ρεθύμνου	14.7	8.1	22.4	9	1.2	27	240.3
133	Χαλανδρίτσα Αχαΐας	11.9	6.5	19.3	9	1.9	24	117.4
134	Χανιά	15.8	9.3	24.3	1	5.2	27	194.4
135	Ψυχικό	12.9	7.8	22.3	1	1.7	26	38.4
136	Ωλένη Ηλείας	14.1	5.9	20.1	8	-0.7	24	141.2

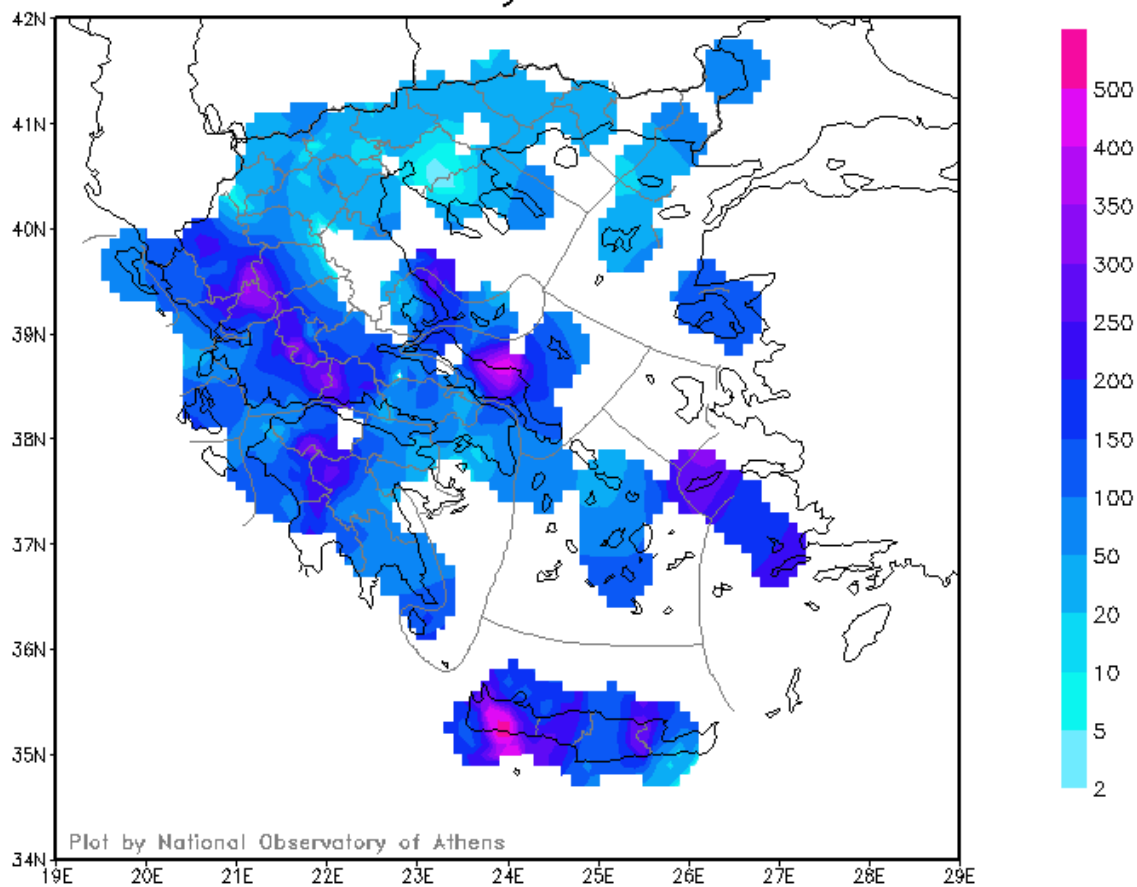
Συγκεντρωτικά στοιχεία για το σύνολο των αυτόματων μετεωρολογικών σταθμών του ΕΑΑ. Το μηνιαίο ύψος βροχής ανά σταθμό δίνεται σε χιλιοστά.

* Απουσία/ελλιπή δεδομένα, λόγω βλάβης ηλεκτρονικού υπολογιστή/σταθμού.

**Ελλιπή/λανθασμένα δεδομένα βροχόπτωσης λόγω βλάβης βροχομέτρου.

ΕΛΛΑΔΑ: ΧΑΡΤΗΣ ΒΡΟΧΟΠΤΩΣΕΩΝ ΙΑΝΟΥΑΡΙΟΥ 2010 (ΑΥΤΟΜΑΤΟΙ ΣΤΑΘΜΟΙ ΔΙΚΤΥΟΥ ΕΑΑ)

Accumulated Rainfall Data from Automatic Meteorological Stations
January 2010



Οι τιμές βροχής είναι σε χιλιοστά και είναι αθροιστικές για ολόκληρο τον μήνα. Ο χάρτης αυτός παράγεται από το σύνολο των σταθμών του ΕΑΑ (136) που παρατίθενται στις προηγούμενες σελίδες.

ΤΟ ΘΕΜΑ ΤΟΥ ΜΗΝΑ

Οι υψηλές θερμοκρασίες της Πρωτοχρονιάς

Ασυνήθιστα υψηλές για την εποχή θερμοκρασίες σημειώθηκαν την Πρωτοχρονιά του 2010 σε πολλές περιοχές της χώρας. Στον χάρτη που ακολουθεί δίνεται η αποτύπωση της θερμοκρασίας το μεσημέρι της Πρωτοχρονιάς, με υψηλές τιμές στη βόρεια Κρήτη, στην ανατολική Πελοπόννησο, στην Αττική και στη ανατολική Στερεά. Ενδεικτικά δίνονται οι υψηλότερες θερμοκρασίες της ημέρας:

Βρύσες Χανίων: 30.4 °C

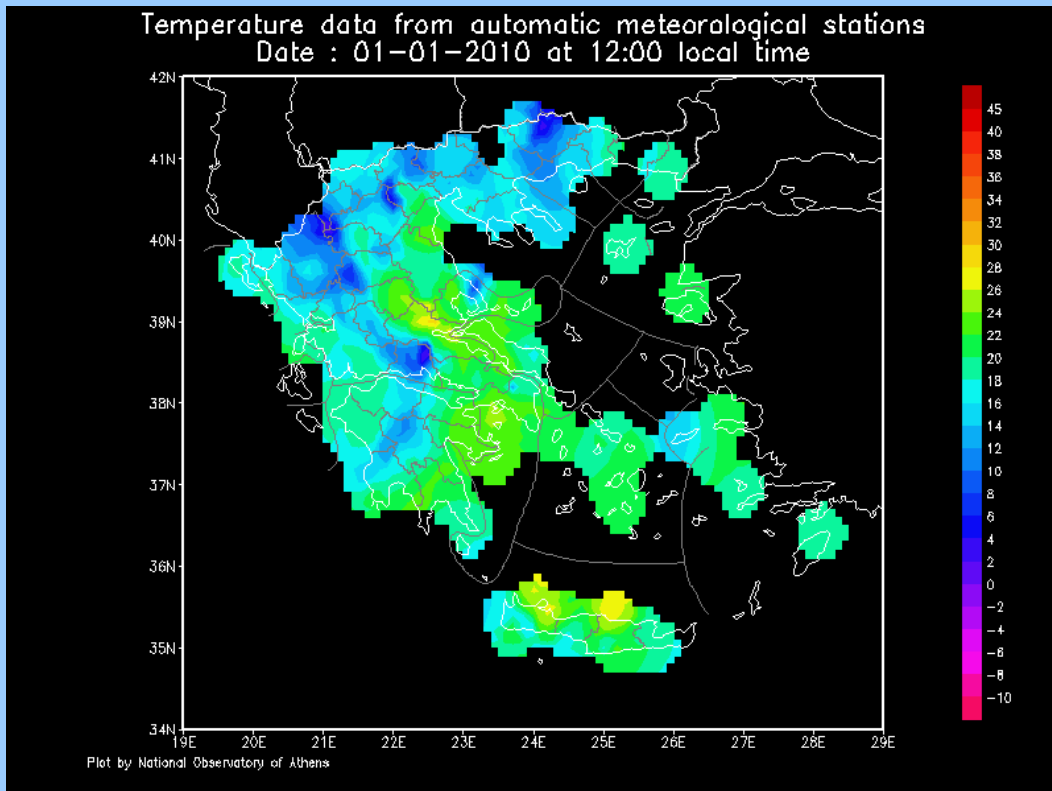
Ηράκλειο: 29.2 °C

Αγ. Νικόλαος: 27.4 °C

Χανιά: 24.3 °C

Σπάρτη: 23.5 °C

Λιβαδειά: 23.3 °C



Χάρτης θερμοκρασίας το μεσημέρι της Πρωτοχρονιάς του 2010, όπως καταγράφησαν από το δίκτυο των 140 σταθμών του ΕΑΑ, συμπεριλαμβανομένων και επιλεγμένων σταθμών ερασιτεχνών μετεωρολόγων.

Το μηνιαίο δελτίο συντάσσουν και επιμελούνται οι **Κ. Λαγουβάρδος** και **Β. Κοτρώνη** (Ινστιτούτο Ερευνών Περιβάλλοντος και Βιώσιμης Ανάπτυξης). Ευχαριστούμε τους παρατηρητές του σταθμού του Θησείου, και τους συναδέλφους **Δ. Φουντά** και **Β. Ψυλόγλου** για τη λειτουργία και επεξεργασία των στοιχείων του σταθμού του Θησείου καθώς και το συνάδελφο **Σ. Κοντογιαννίδη** για τη λειτουργία και επεξεργασία των στοιχείων του αυτόματου σταθμού της Πεντέλης. Το δίκτυο αυτόματων μετ/κών σταθμών του ΕΑΑ και η συλλογή και επεξεργασία των στοιχείων πραγματοποιείται από τους συναδέλφους **Δ. Κατσάνο** και **Σ. Λυκούδη** και από τους επιστημονικούς συνεργάτες του ΕΑΑ **Σ. Βουγιούκα**, **Ι. Κωλέτση** και **Ν. Μαζαράκη**.

Πληροφορίες: τηλ. 2108109126-7

e-mail: lagouvar@meteo.noa.gr, kotroni@meteo.noa.gr

Προγνώσεις 6 ημερών διατίθενται καθημερινά από τη σελίδα του ΕΑΑ: <http://www.noa.gr/forecast> και στα ελληνικά από τη σελίδα <http://www.meteo.gr/> Προγνώσεις Ευρώπης δίνονται από τη σελίδα <http://www.eurometeo.gr/>

Παρατηρήσεις από το σταθμό του ΕΑΑ στην Πεντέλη δίνονται σε πραγματικό χρόνο από τη σελίδα του ΕΑΑ: <http://www.noa.gr/Issues/Weatheren.html>. Παρατηρήσεις και ιστορικά στοιχεία από τους αυτόματους σταθμούς του ΕΑΑ δίνονται στη σελίδα <http://www.meteo.gr/metesearch>. Το παρόν καθώς και όλα τα δελτία από τον Ιανουάριο 2001 μέχρι σήμερα διατίθενται επίσης σε μορφή PDF από τη σελίδα <http://www.noa.gr/forecast/bolam/bulletins.htm>